

Itaú



Itaú

Itaú Colombia

Presentación Institucional dic 22

Marzo de 2023

Itaú Nuestra presencia regional

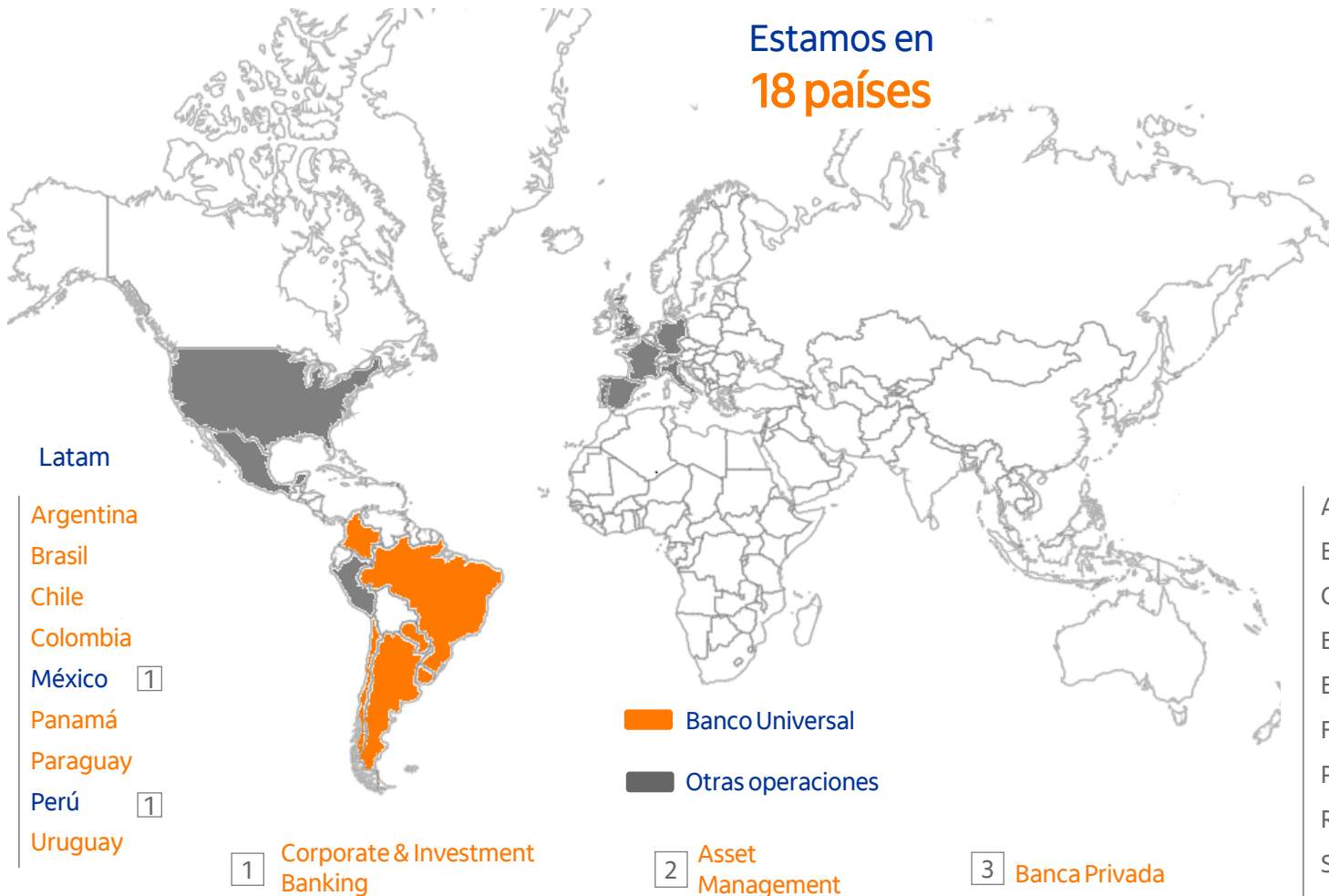


Con 98 años de historia, somos Banco de servicios completos y la marca mas valiosa de América latina con US\$8.7bn.

US\$48.1bn Valor mercado	US\$ 438,1bn¹ Activos totales
------------------------------------	--

ROE	
19.3% Consolidado	19.7% Brasil

NIM	
8.7% Consolidado	9.4% Brasil



101mil
Empleados

43mil+
Cajeros

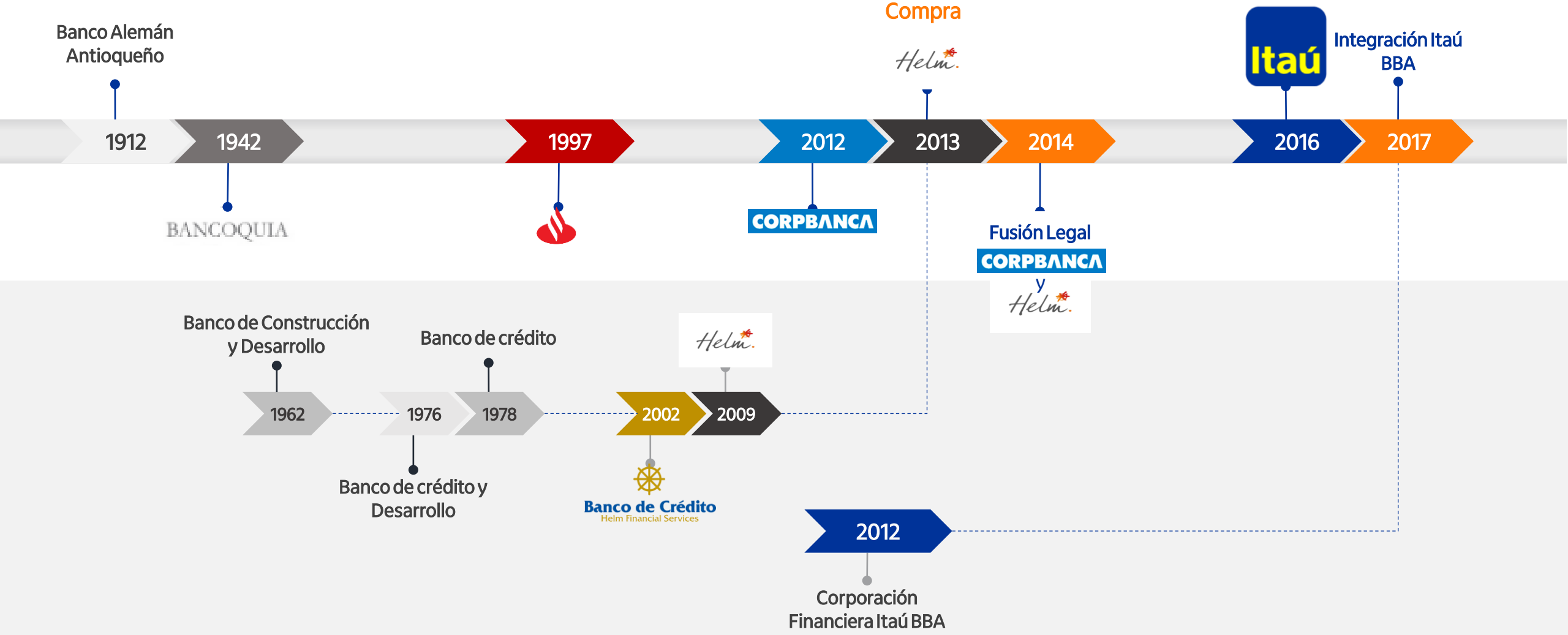
3.8mil
Sucursales

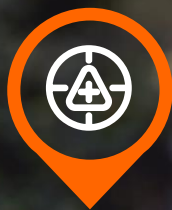
1. Tasa de cambio 5.6386 BRL/USD. | 2. Fuente: Presentación institucional 4Q22 Itaú Unibanco Brasil.

Nuestra historia



Un banco con más de 100 años de historia en Colombia.





Riesgos

- Modelo de gestión de riesgos Itaú
- Políticas de crédito Mayorista y Minorista
- Modelo contingencia y gestión de crisis
- Implementación DRP
- Cybersecurity
- Sarlaft
- Implementación del modelo auditoría



Personas y Gobierno

- Consolidación cultura Itaú
- Implementación Modelo de performance
- Modelo de Gobierno Corporativo
- Itaú ingresa a ranking MERCO Talento Colombia Top 100
- Resolución de disputa con accionistas



Marca

- Lanzamiento marca Itaú Mayo 2017
- Itaú ingresa a ranking MERCO Top 100 empresas mejor reputación
- 46% awareness de marca y presencia mas fuerte en Digital



Digital

- Implementación de la estrategia digital
- Inversión en canales digitales
- Nueva APP y tren de onboarding
- Integración tecnológica
- Migración transacciones hacia canales digitales -10% trx en oficinas 2019 a 4% en 2021-
- Implementación trabajo remoto -75% con alternancia laboral-

Rentabilidad Sustentable en el largo plazo

ItaúGO!
Vamos por más



Definimos un mapa de ruta con **4 pilares estratégicos** para cumplir nuestro propósito con el cliente y el accionista.

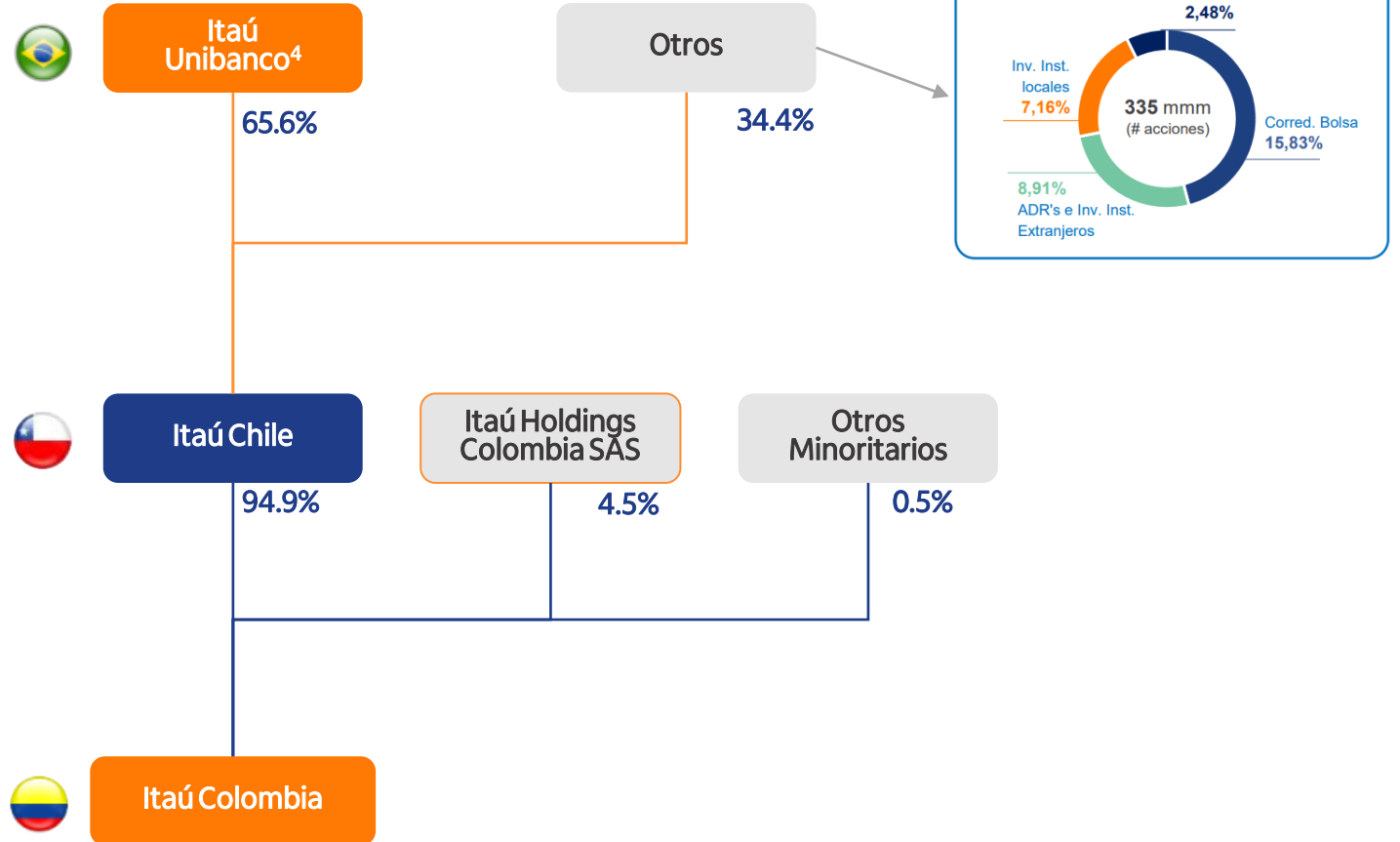
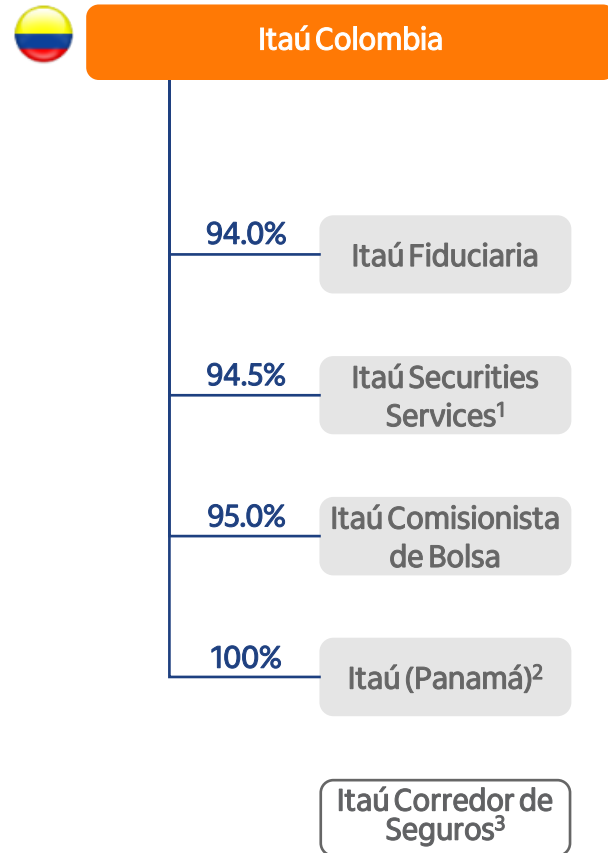
Pilares	Objective Key Results – OKR's 
 1 Crecimiento Sustentable	Crece eficientemente, y genera valor a nuestros accionistas de una forma sustentable
 2 Customer centric	Ofrecer una experiencia diferenciada a nuestros clientes, de forma eficiente y acorde a las necesidades del negocio y accionista
 3 Simple y Digital	Entregar una experiencia simple y omnicanal, apalancando diversas capacidades Digitales
 4 Cultura y talento	Ser una marca empleadora Top-Choice para el mejor talento, por la Cultura y ambiente profesional



Composición Accionaria



Durante el último trimestre del 2022 no se presentaron cambios materiales en la composición accionaria del Banco y sus controlantes.



1. En liquidación. | 2. Itaú (Panamá) tiene Licencia Internacional. | 3. El accionista mayoritario de Itaú corredor de seguros es Itaú CorpBanca en Chile. | 4. Incluye 103,736,846,776 acciones propiedad de ITB Holding Brasil Participações Ltda. bajo custodia.

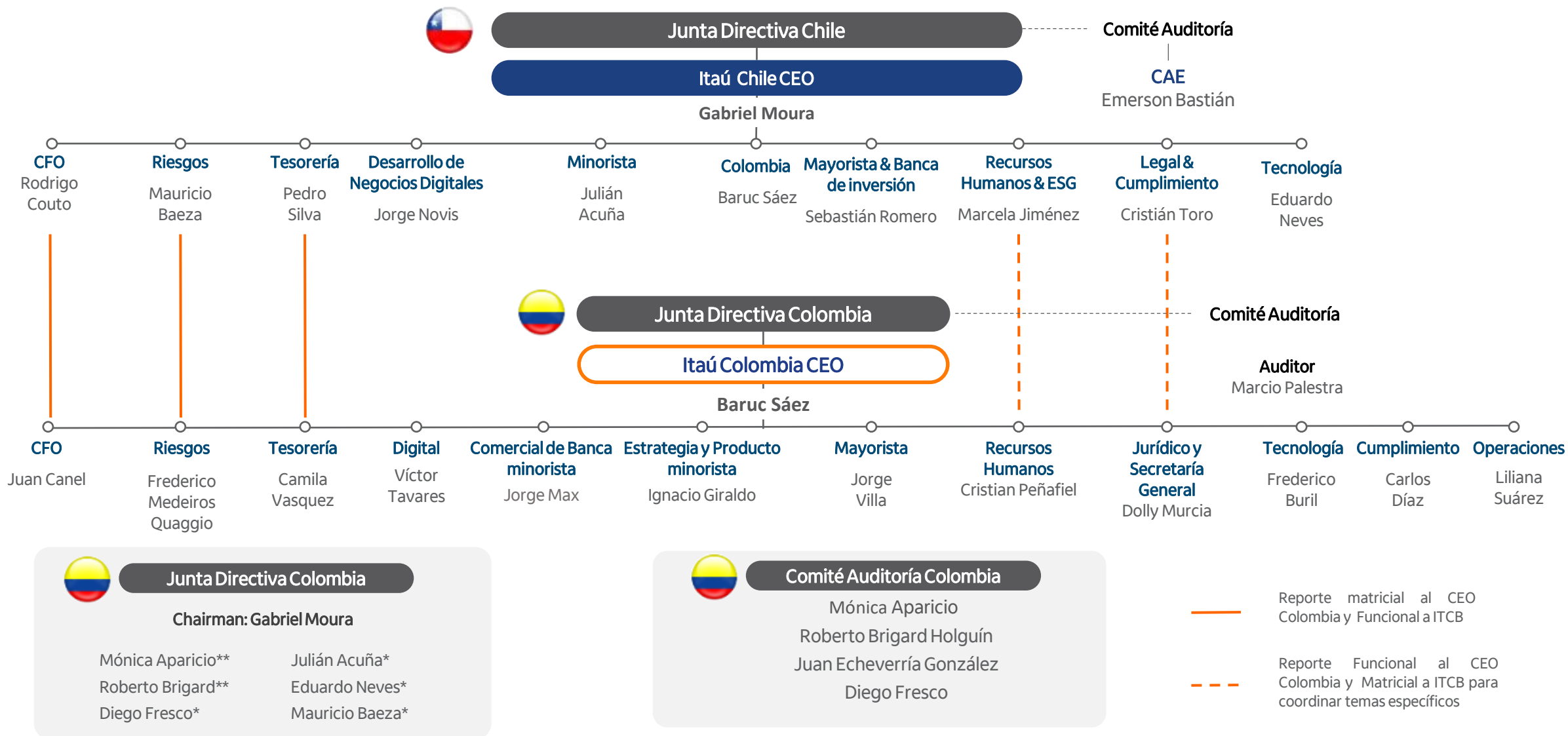
Sostenibilidad - ASG



Modelo basado en



Una estructura organizacional que soportar la estrategia



* En trámite de posesión ante la SFC

** Miembros independientes en los términos previstos en la ley 964 de 2005

Itaú Colombia principales cifras dic-22



#10 por tamaño de activos, la cartera es el 3.3% del mercado¹.

59 puntos de atención físicos
103 cajeros automáticos.

2,104 empleados Itaú.
251 Filiales.



\$28.9billones
Activos

\$19.5billones
Cartera Neta

\$2.8billones
Patrimonio

\$50,808millones
Resultado neto

NPS³
45% 2021
+ 59% 2022

Clientes
424K

Digitalización
62% PN
57% PJ

Indicadores financieros

Solvencia Individual

10.3%
Básica
15.8%
Total

Solvencia Consolidada

9.9%
Básica
15.2%
Total

Liquidez

250.8%
IRL 30 días
110.8%
CFEN²

Riesgo de Crédito⁴

154.6%
Cobertura
3.7%
Cartera vencida

Calificaciones de Riesgo

BB estable | Internacional
Fitch Ratings

AAA | Local
BRC S&P

1. Cifras a corte nov 2022 SFC | 2. CFEN, Coeficiente de financiación estable Neta. | 3. Net promoter score | 4. Calidad de Cartera y Cobertura >30 días.