



## Itaú CorpBanca Colombia

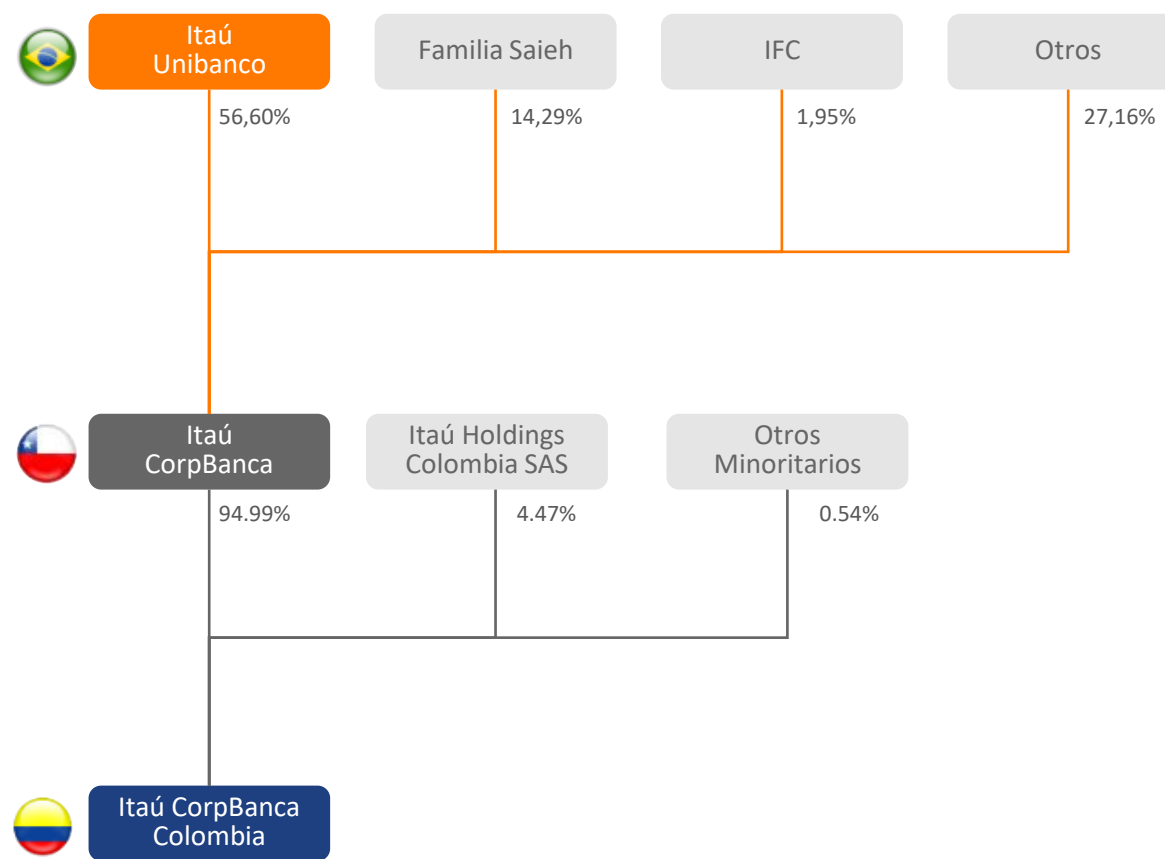
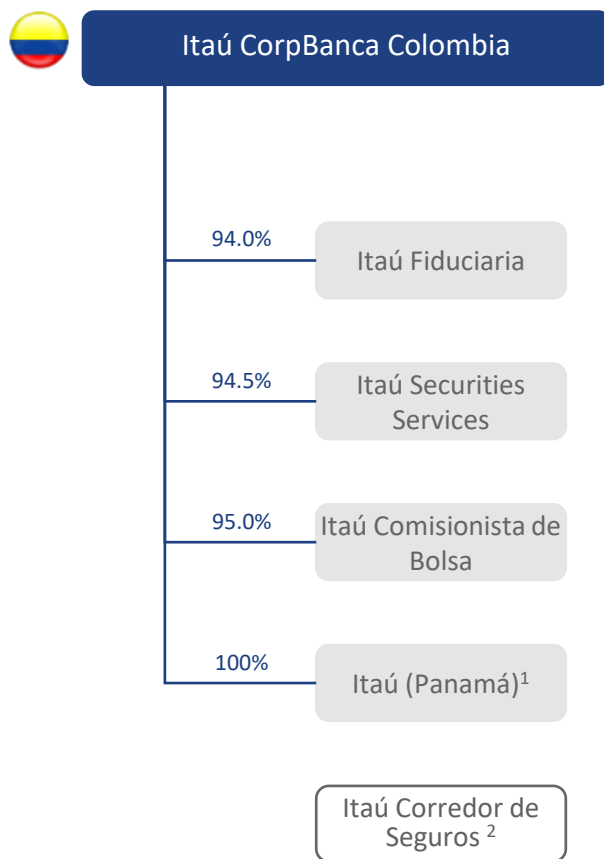
Presentación institucional - Diciembre 2021



## 1. Quiénes somos

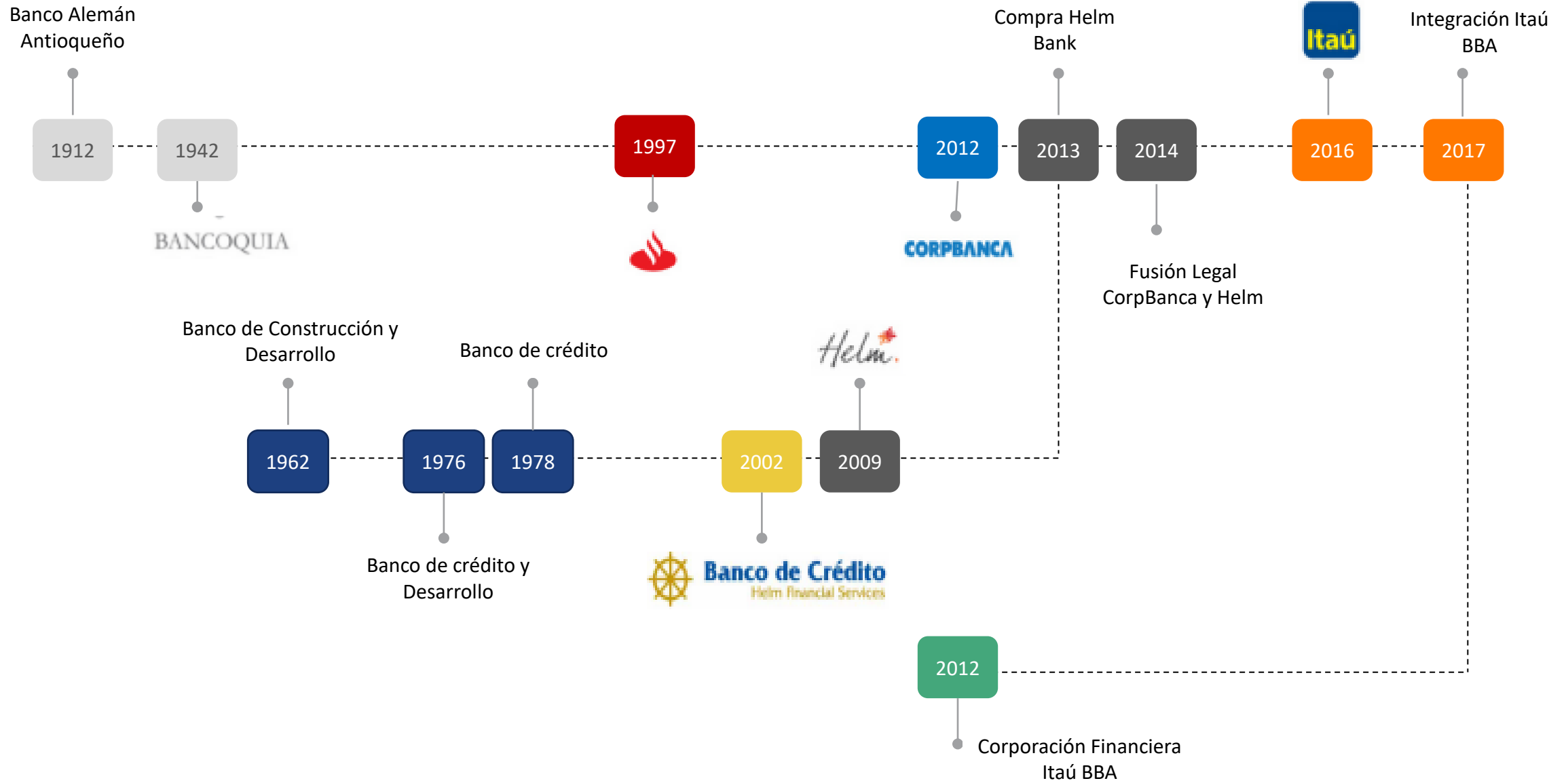
# Estructura grupo en Colombia

Al corte de febrero 2022, se presenta un cambio en la estructura accionaria de Itaú CorpBanca Colombia, donde Itaú CorpBanca en Chile incrementa su participación del 87.1% al 95.0% como parte de los compromisos del Acuerdo de Accionistas entre Itaú y CorpBanca.



Fuente: Itaú Chile, Itaú Colombia

1- Itaú (Panamá) tiene Licencia Internacional. 2. El accionista mayoritario de Itaú corredor de seguros es Itaú CorBanca en Chile



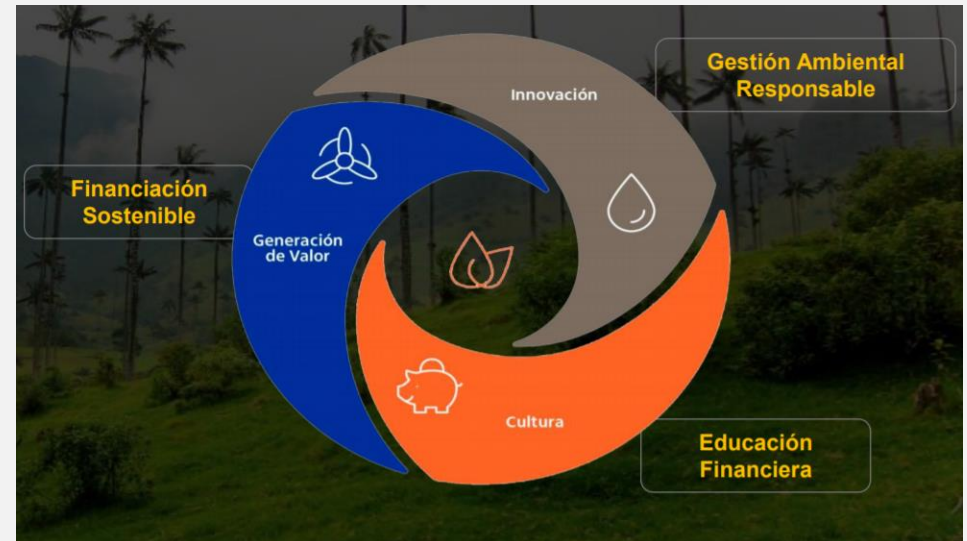
# Nuestra manera y estrategia de sostenibilidad

Hemos definido una cultura corporativa compuesta por siete actitudes que orientan todas nuestras actividades.

- 1 **La ética** es innegociable
- 2 Es bueno para nosotros si es bueno para el **cliente**
- 3 Fanáticos del **performance**
- 4 Pensamos y actuamos **como dueños**
- 5 **Las personas** son todo para nosotros
- 6 **Simple**, siempre
- 7 **El mejor argumento** es lo que vale

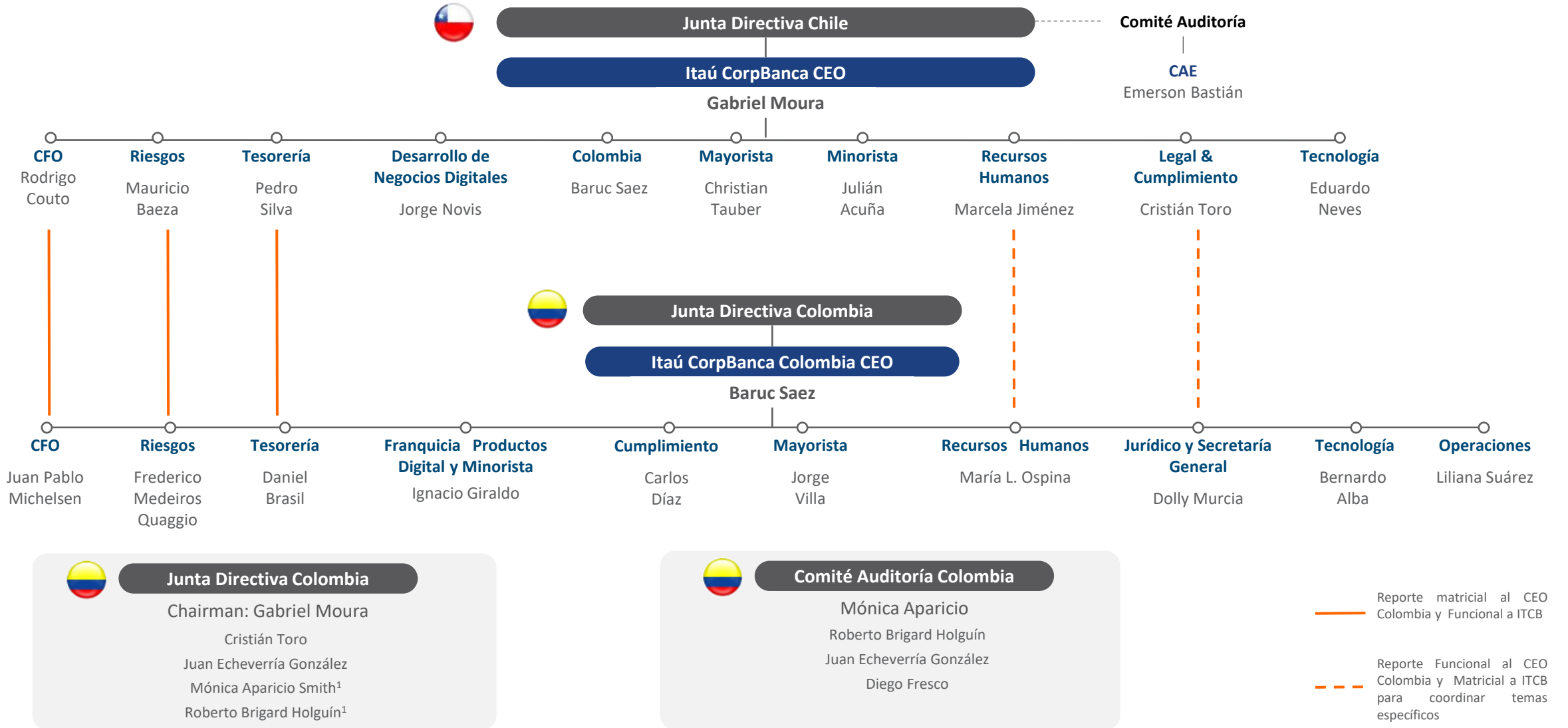


Nuestra estrategia de sostenibilidad está orientada hacia la generación de valor, la cultura y la innovación por medio de tres frentes de trabajo: financiación sostenible, gestión ambiental responsable, y educación financiera.



En la base de este esquema, el informe de gestión y sostenibilidad es nuestro canal para la rendición de cuentas y por medio del voluntariado, movilizamos el impacto socioambiental con nuestros colaboradores.

# Fuerte estructura organizacional para soportar la estrategia



<sup>1</sup> Miembros independientes



## 2. Perfil

# Nuestra presencia regional fortalece la oferta local

97 años de historia del banco más grande de América Latina<sup>1</sup>

Valor mercado<sup>2</sup>  
**US\$46, 2 bn**

Total Activos<sup>3</sup>  
**US\$388,9 bn**

ROE<sup>4</sup>  
**20,2 %**

Capital Tier I<sup>3</sup>  
**13,0%**

## Presentes en 18 países

■ Banco Universal  
■ Otras operaciones



### Latam

- Argentina
- Brasil
- Chile
- Colombia
- México 1
- Panamá
- Paraguay
- Perú 1
- Uruguay

### Resto del mundo

Alemania	<span style="border: 1px solid gray; padding: 0 2px;">1</span>		
Bahamas	<span style="border: 1px solid gray; padding: 0 2px;">1</span>	<span style="border: 1px solid gray; padding: 0 2px;">3</span>	
Cayman	<span style="border: 1px solid gray; padding: 0 2px;">1</span>	<span style="border: 1px solid gray; padding: 0 2px;">2</span>	<span style="border: 1px solid gray; padding: 0 2px;">3</span>
España	<span style="border: 1px solid gray; padding: 0 2px;">1</span>		
EEUU	<span style="border: 1px solid gray; padding: 0 2px;">1</span>	<span style="border: 1px solid gray; padding: 0 2px;">2</span>	<span style="border: 1px solid gray; padding: 0 2px;">3</span>
Francia	<span style="border: 1px solid gray; padding: 0 2px;">1</span>		
Portugal	<span style="border: 1px solid gray; padding: 0 2px;">1</span>		
Reino Unido	<span style="border: 1px solid gray; padding: 0 2px;">1</span>	<span style="border: 1px solid gray; padding: 0 2px;">2</span>	
Suiza			<span style="border: 1px solid gray; padding: 0 2px;">3</span>

1 Corporate & Investment Banking    2 Asset Management    3 Banca Privada

Cerca de:

**488 mil** accionistas directos

**4 mil** puntos de atención

**99,6 mil** empleados

**45 mil** cajeros

Fuente: Itaú Unibanco. Tasa de cambio de USDBRL 5,570 (12/21).

1- Banco más grande por valor de mercado. 2- Cifra al 02/02/2022. 3- Diciembre 2021. 4- En 4Q21



# Principales cifras

## Itaú en Colombia



- Decimo banco por tamaño de activos
- Participación de mercado (cartera) del 3,87% a Diciembre-21
- 2.652 empleados en el país
- 101 puntos de atención a nivel nacional
- +8,000 corresponsales bancarios
- 121 cajeros automáticos
- 400 mil clientes
- Presencia geográfica en 25 plazas nacionales<sup>1</sup> y una internacional en Panamá

### Indicadores financieros

<b>Cobertura 90 Días</b>	198,8%
<b>Cartera vencida 90 días</b>	3,48%
<b>IRL 30 días</b>	323.7%
<b>Solvencia básica*</b>	10,23%
<b>Solvencia total*</b>	13,67%

### Principales cifras banco individual en Colombia

<b>Total Activo*</b>	COP 30,4billones
<b>Total Cartera Neta*</b>	COP 19,8 billones
<b>Total Patrimonio</b>	COP 2,7 billones
<b>Resultado Neto 12M 2021</b>	COP 87 MM
<b>Calificación de riesgo</b>	AAA (local – BRC S&P)



## 3. Acerca del negocio

# Evolución Itaú en Colombia

El Banco cumplió exitosamente los hitos trazados desde 2016 y continúa con su plan estratégico



## Personas y Gobierno

- Lanzamiento cultura Itaú
- Implementación Modelo de performance
- Unificación de sedes
- Consolidación de la cultura y Valores
- Incorporación Itaú BBA
- Nuevo modelo de Gobierno Corporativo
- Resolución de disputa con accionistas



## Digital y Tecnología

- Implementación de la estrategia digital
- Núcleo - Digitalización del banco
- Inversión en canales digitales
- Nueva APP y tren de onboarding
- Integración tecnológica (nueva estrategia)
- Moving 2 Data Centers
- 85% Home Office



## Marca

- Itaú ingresa a ranking MERCOSUR Top 100 empresas mejor reputación
- 79% Seguimiento positivo en redes vs. 56% promedio del sector
- 47% awareness de marca y presencia mas fuerte en Digital



## Riesgos

- Implementación del modelo auditoría
- Modelo de gestión de riesgos Itaú
- Modelo contingencia y gestión de crisis
- Implementación DRP
- Cybersecurity
- Sarlaft
- Políticas de crédito Mayorista y Minorista

**Rentabilidad Sustentable en el largo plazo**

# Gestión de liquidez bajo estándares internacionales

Una robusta gestión de liquidez cumpliendo con principios de Basilea III se refleja en un indicador local por encima del 200%

Índice de Riesgo de Liquidez - IRL - 30 días (%)

