



Colombia: Guevara declara sobre el futuro de las tasas

itaú

Economía y mercados al día

Martes, 14 de enero de 2025

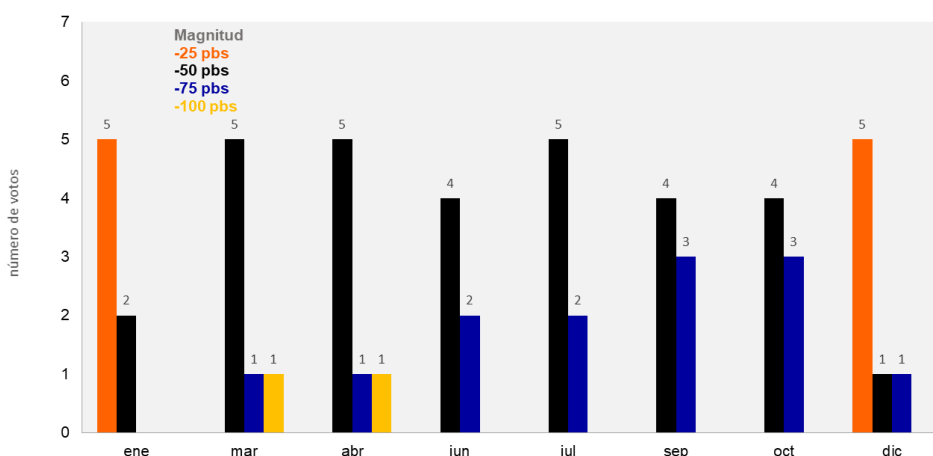
De qué se está hablando hoy:

- ▶ **Estados Unidos:** En diciembre, el índice de precios al productor tuvo una variación mensual de 0,2% (bbg. 0,4%; ant. 0,4%), lo que se traduce en un 3,3% anual (bbg. 3,4%; ant. 3,0%), presentando un resultado bajista con respecto a la expectativa del mercado.
- ▶ **Colombia:** Según Fedesarrollo, la confianza del consumidor cerró el 2024 en el -3,4% (0=neutral), aún en terreno negativo, pero en el nivel más alto desde agosto de 2022. El índice registró un aumento mensual marginal de 2,3pp y una mejora anual de 13,9pp

Tema del día:

Colombia: Guevara declara sobre el futuro de las tasas. En declaraciones, Diego Guevara, Ministro de Hacienda, señaló que algunos miembros de la Junta del Banco de la República podrían votar a favor de una pausa en enero. Declaró en una entrevista que en la reunión de enero se debatirá si se recortan las tasas en 25 puntos básicos o se mantienen. Sin embargo, a partir de marzo, Guevara espera que los nuevos miembros de la Junta puedan inclinar la balanza a favor de recortes de tasas más profundos, en línea con la visión del Gobierno de relajar la política monetaria. Por el lado fiscal, el Ministerio de Hacienda reconoce que esta administración ha implementado medidas de austeridad impopulares para cumplir con la regla fiscal en 2024. No obstante, el Ministerio considera que los objetivos fiscales deberían ser más flexibles para tener en cuenta los costos relacionados con el clima y las fluctuaciones de los ingresos del carbón. **En Itaú consideramos que el balance de riesgos para la inflación en 2025 sigue inclinado al alza, no sólo debido a los fuertes mecanismos de indexación y los ajustes del salario mínimo, sino también debido a la depreciación del COP. Como resultado, esperamos que la barra para una pausa en enero sea baja y se consolide con el aumento de las expectativas de inflación en la próxima encuesta.**

CO – Ministro de Hacienda señala que miembros podrían votar a favor de pausa en enero



Fuente: BanRep, Itaú

Datos claves de la jornada:

- ▶ **Estados Unidos:** El día de hoy se llevarán a cabo discursos de Schmid y Williams, miembros FED. A la espera de posibles pistas sobre el futuro de la política monetaria.
- ▶ **Eurozona:** En horas de la noche se prevé un discurso de Lane, miembro del BCE. Estaremos atentos a posibles pistas sobre la política monetaria.



Nuestro equipo

Vicepresidencia Treasury & Global Markets

Camila Vasquez
camila.vasquez@itau.co

Gerencial General Itaú Comisionista de Bolsa

Felix Buendia
Felix.buendia@itau.co

Análisis económico

Carolina Monzón Urrego
carolina.monzon@itau.co

Juan David Robayo Vargas
juan.robayo@itau.co

Angela Gonzalez
Angela.gonzalez@itau.co

Mariantonia Rizo León
mariantonia.rizo@itau.co

Contacto Tesorería
macroeconomia@itau.co
T. (571) 6448362

Estrategia de mercados

Valeria Álvarez
Valeria.alvarez@itau.co

Sharon Tellez
sharon.vargas@itau.co

Contacto Itaú Comisionista
estrategiaitaucomisionista@itau.co
T. (571) 3394540



Conoce más en nuestro portal:

www.banco.itau.co/web/personas/análisis-economico-y-estrategia

Empleo en EE. UU. e inflación en Colombia
Del 4 al 8 de marzo.

Dale play ▶
a nuestro podcast **Itaú Inversiones Colombia.**

1:26 ————— -2:29

Escanea el código y **síguenos** Spotify

o por Apple Podcasts

itaú Un banco hecho de futuro

Información relevante

La información contenida en este informe fue producida por Itaú Colombia S.A, a partir de las condiciones actuales del mercado y las recientes coyunturas económicas, basada en información y datos obtenidos de fuentes públicas, que se consideran fidedignas, pero cuya veracidad no se garantiza. Esta información no constituye y, en ningún caso, debe interpretarse como una oferta de negocio jurídico o solicitud para comprar o vender algún instrumento financiero, o para participar en una estrategia de negocio en particular en cualquier jurisdicción. Toda la información y estimaciones que aquí se presentan derivan de nuestros estudios internos y pueden ser modificadas en cualquier momento sin previo aviso. Itaú Colombia S.A. no asume ningún tipo de responsabilidad legal por las decisiones de inversión basadas en la información contenida y divulgada en este documento. Asimismo, el presente documento de análisis no puede entenderse como asesoría en los temas que trata por parte de quien lo recibe. Este informe fue preparado y publicado por el equipo de Itaú Análisis Económico de Itaú Colombia S.A. Este material es para uso exclusivo de sus receptores y su contenido no puede ser reproducido, publicado o redistribuido en ninguna forma, en todo o en parte, sin la autorización previa de Itaú Colombia S.A. El contenido de la presente comunicación o mensaje no constituye una recomendación profesional para realizar inversiones en los términos del artículo 2.40.1.1.2 del Decreto 2555 de 2010 o las normas que lo modifiquen, sustituyan o complementen.

Condiciones de uso

Las empresas Itaú, entre ellas Itaú CorpBanca Colombia S.A. y sus filiales Itaú Securities Services Colombia S.A., Itaú Asset Management Colombia S.A., Itaú Comisionista de Bolsa Colombia S.A. y/o Itaú Casa de Valores S.A. no se responsabilizan por la información contenida en la presente Publicación, su divulgación únicamente tiene efectos informativos y por tanto es importante resaltar que: a) Esta Publicación no constituye ni puede ser interpretada como una recomendación o asesoría para tomar alguna decisión o acción de parte de los clientes o como una oferta por parte de las empresas de Itaú y sólo representa una interpretación realizada por quienes la escriben, el contenido y alcance de la interpretación puede variar sin previo aviso según el comportamiento de los mercados b) El contenido de la Publicación ha sido obtenido de fuentes de información públicas y consideradas creíbles, las empresas de Itaú no garantizan la exactitud de la misma, ni se comprometen a actualizarla. La operativa de mercados financieros puede conllevar riesgos considerables y requiere una vigilancia constante de las posiciones que se adquieren y del entorno del mercado. c) Las empresas de Itaú no asumen responsabilidad alguna por pérdidas derivadas por la acción u omisión del uso de la información, operaciones, prácticas o procedimientos descritos en la Publicación. d) La distribución de ésta Publicación se encuentra prohibida sin el permiso explícito de las empresas de Itaú.

Condiciones de uso

Este reporte ha sido preparado por el área de Estrategia de Itaú Comisionista de Bolsa S.A.

Las empresas del Grupo Empresarial Itaú, entre ellas Itaú CorpBanca Colombia S.A. y sus filiales Itaú Securities Services Colombia S.A., Itaú Asset Management Colombia S.A., Itaú Comisionista de Bolsa Colombia S.A. e Itaú Casa de Valores S.A., no se responsabilizan por la calidad de la información contenida en la presente publicación. La divulgación de este documento únicamente tiene efectos informativos, y por tanto es importante resaltar: (a) El contenido de la presente publicación no constituye una recomendación profesional para realizar inversiones en los términos del artículo 2.40.1.1.2 del Decreto 2555 de 2010 o las normas que lo modifiquen, sustituyan o complementen; (b) Este reporte ha sido preparado por funcionarios designados del área de Estrategia de Itaú Comisionista de Bolsa S.A., y no compromete el criterio de Itaú BBA y de ninguna otra de las compañías del Grupo Empresarial Itaú; (c) Esta publicación no constituye una oferta mercantil y no obliga a ninguna de las empresas del Grupo Empresarial Itaú, incluida Itaú Comisionista de Bolsa S.A.; (d) El contenido de esta publicación ha sido obtenido de fuentes de información públicas, consideradas creíbles, pero fuera del control de las empresas Grupo Empresarial Itaú. Por lo tanto, no se garantizan la exactitud o idoneidad de la información contenida en la publicación, y tampoco se garantiza la calidad de las interpretaciones realizadas por los funcionarios designados para la elaboración de este documento, quienes podrían variar su criterio en cualquier momento y sin previo aviso; (e) La información contenida en esta publicación está sujeta a variaciones según el comportamiento de los mercados, de forma que se sugiere su verificación, ya que las empresas del Grupo Empresarial Itaú no se comprometen a actualizarla; (f) La operativa de los mercados financieros puede conllevar riesgos considerables y requiere una vigilancia constante de las posiciones que se adquieren y del entorno del mercado. Como tal, las empresas del Grupo Empresarial Itaú no asumen ningún tipo de responsabilidad por las posibles pérdidas derivadas de acciones u omisiones que tome cualquier persona con base en el uso de la presente publicación, así como por operaciones, prácticas o procedimientos descritos en el documento; (g) La distribución de ésta publicación se encuentra prohibida sin la autorización y previa y escrita de Itaú Comisionista de Bolsa S.A.

Rating

Las sugerencias generales que se presentan en este reporte frente a activos o emisores particulares se rigen bajo el siguiente criterio:

- Comprar: Cuando se espera que la acción tenga un desempeño mejor que el promedio de mercado
- Mantener: Cuando se estima que el desempeño de la acción esté en línea con el desempeño de mercado
- Vender: Cuando se espera que la acción tenga un desempeño por debajo del promedio de mercado.

Es importante mencionar que el rating representa la evaluación del desempeño de la acción en el mediano plazo (1 año) por parte del analista designado. Sin embargo, este rating puede ser revisado en cualquier momento del tiempo, basándose en acontecimientos puntuales que puedan impactar el precio final de la acción.

Condiciones de uso

Este reporte ha sido preparado por el área de Estrategia de Itaú Comisionista de Bolsa S.A.

Las empresas del Grupo Empresarial Itaú, entre ellas Itaú CorpBanca Colombia S.A. y sus filiales Itaú Securities Services Colombia S.A., Itaú Asset Management Colombia S.A., Itaú Comisionista de Bolsa Colombia S.A. e Itaú Casa de Valores S.A., no se responsabilizan por la calidad de la información contenida en la presente publicación. La divulgación de este documento únicamente tiene efectos informativos, y por tanto es importante resaltar: (a) El contenido de la presente publicación no constituye una recomendación profesional para realizar inversiones en los términos del artículo 2.40.1.1.2 del Decreto 2555 de 2010 o las normas que lo modifiquen, sustituyan o complementen; (b) Esta publicación no constituye una oferta mercantil y no obliga a ninguna de las empresas del Grupo Empresarial Itaú; (c) El contenido de esta publicación ha sido obtenido de fuentes de información públicas, consideradas creíbles, pero fuera del control de las empresas Grupo Empresarial Itaú. Por lo tanto, no se garantizan la exactitud o idoneidad de la información contenida en la publicación, y tampoco se garantiza la calidad de las interpretaciones realizadas por los funcionarios designados para la elaboración de este documento, quienes podrían variar su criterio en cualquier momento y sin previo aviso; (d) La información contenida en esta publicación está sujeta a variaciones según el comportamiento de los mercados, de forma que se sugiere su verificación, ya que las empresas del Grupo Empresarial Itaú no se comprometen a actualizarla; (e) La operativa de los mercados financieros puede conllevar riesgos considerables y requiere una vigilancia constante de las posiciones que se adquieren y del entorno del mercado. Como tal, las empresas del Grupo Empresarial Itaú no asumen ningún tipo de responsabilidad por las posibles pérdidas derivadas de acciones u omisiones que tome cualquier persona con base en el uso de la presente publicación, así como por operaciones, prácticas o procedimientos descritos en el documento; (g) La distribución de ésta publicación se encuentra prohibida sin la autorización y previa y escrita de Itaú Comisionista de Bolsa S.A.

Es posible que esta publicación incluya información y/o sugerencias frente a activos o emisores que también son abordados en informes de Itaú BBA. En este caso, se aclara que la información contenida en el presente documento corresponde a estrategias tácticas de corto plazo, que no constituyen un cambio de la perspectiva estructural que presenta Itaú BBA en sus informes. El presente documento debe entenderse de forma armónica con los demás documentos que publica Itaú BBA, y las demás compañías del Grupo Empresarial Itaú.