



Colombia: Balance de riesgos sobre inflación al alza

Economía y mercados al día

Miércoles, 6 de mayo de 2026

- Global: Posible acuerdo entre Irán y EE.UU impulsa a los mercados.** El anuncio de la posible suspensión del proyecto Libertad por parte del presidente Trump podría indicar un avance importante en las negociaciones entre las partes implicadas en el conflicto de Oriente Medio. Según varios analistas, el nuevo documento comprende una suspensión del programa de enriquecimiento de uranio de Irán, el levantamiento de sanciones económicas por parte de EE. UU. y la reapertura del estrecho de Ormuz. El memorando de entendimiento otorga a Irán un plazo de 48 horas para tomar una decisión y declarar el fin de la guerra y el inicio de un periodo de 30 días de negociaciones para alcanzar un acuerdo definitivo y detallado. Así, el Brent cae 7,4% a USD 101 por barril, mientras que la nota del tesoro desciende 7pbs a 4,35%.
- Estados Unidos: Según informe de nominas privadas, mercado laboral se mantiene resiliente al inicio de 2T26.** Según el informe de ADP, el empleo en el sector privado aumentó en 109 mil puestos en abril, ligeramente por encima de nuestra expectativa de 100 mil, pero por debajo de la del consenso (120 mil). Igualmente, la cifra de marzo fue revisada tras una cifra revisada de marzo en -1 mil a +61 mil. Puntualmente, el empleo en el sector servicios aumentó en 94 mil puestos, explicando la mayor parte del resultado.
- Peru: Fujimori y Sánchez, probables candidatos a la segunda vuelta del 7 de junio.** Con el 98,2 % de los votos escrutados, la Oficina Nacional de Procesos Electorales (ONPE) sitúa a K. Fujimori como líder de la carrera presidencial con 17,14% de los votos, seguida de R. Sánchez con 12,04% y R. López con 11,9 %. No se esperan los resultados oficiales definitivos hasta el 15 de mayo, ya que los votos restantes están sujetos a impugnaciones legales y recuentos. Una reciente encuesta de Ipsos indica que Fujimori y Sánchez están empatados con un 38% de la intención de voto, mientras que el 24% de los encuestados sigue indeciso. La segunda vuelta está prevista para el 7 de junio y el nuevo Gobierno tomará posesión el 28 de julio.

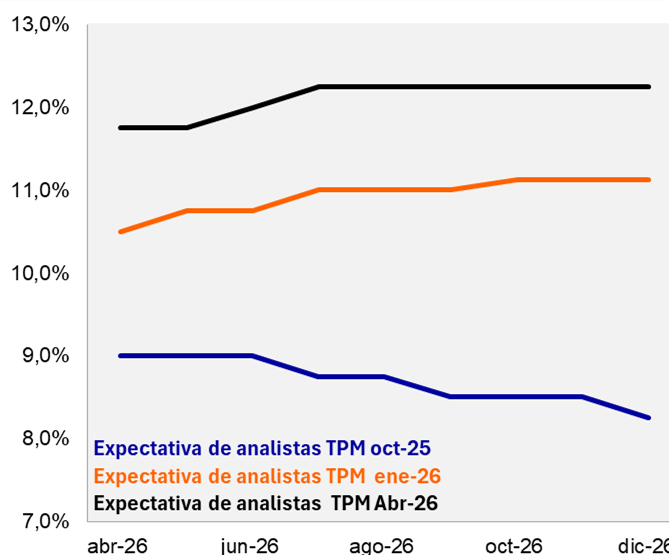
Colombia: Informe de Política Monetaria: Escenario de inflación ampliamente sin cambios, pero con riesgos al alza presentes

El equipo técnico del BanRep dejó prácticamente sin cambios las estimaciones de inflación y de la tasa neutral en la actualización trimestral del Informe de Política Monetaria. El pronóstico de inflación a cierre de 2026 aumentó en 10 pb hasta 6,4% (Itaú: 7,0%; analistas: 6,3%; 5,1% en 2025), mientras que la proyección para cierre de 2027 se mantuvo en 3,7% (Itaú: 5,7%; analistas: 4,8%).

El crecimiento del PIB para 2026 fue revisado a la baja en 0,2 pp hasta 2,4%, reflejando principalmente choques de oferta y revisiones estadísticas, mientras que la proyección para 2027 fue ajustada al alza en 0,5 pp hasta 2,1%.

El equipo técnico mantuvo su estimación de la tasa neutral real en 3,1% para 2026, y elevó la estimación de 2027 en 10 pb hasta 3,4%. En materia de política monetaria, el escenario base del equipo técnico sugiere una trayectoria de la tasa de interés que, en promedio para 2026 y 2027, se ubica por debajo de las expectativas de los analistas, de 12,25% en 4T26 y 10,4% en 4T27. En el frente externo, el equipo técnico del BanRep asume que la Fed mantendrá las tasas sin cambios en 2026 (cuando previamente se esperaban dos recortes), y contempla un solo recorte en 2027.

Colombia: La senda implícita de tasa de interés menor a la anticipada por analistas



Fuente: Banrep, Itaú.

Datos claves de la jornada:

- Mercados atentos a la intervención sobre política monetaria del presidente de la Fed de Chicago Goolsbee.
- En horas de la tarde, BanRep publicará las minutas de la reunión de política monetaria de abril donde se mantuvo estable la tasa de interés en 11.25% por unanimidad

Nuestro equipo



Estrategia de mercados

Valeria Álvarez
Valeria.alvarez@itau.co

Sharon Téllez
Sharon.vargas@itau.co

Contacto Itaú Comisionista
estrategiaitaucomisionista@itau.co

Análisis económico

Carolina Monzón Urrego
carolina.monzon@itau.co

Juan David Robayo Vargas
juan.robayo@itau.co

Angela González
Angela.gonzalezc@itau.co

Contacto Tesorería
macroeconomia@itau.co

Puedes acceder a los análisis económicos de Itaú Latam

donde podrás leer algunos informes de otros países que se encuentran en inglés.

[Conoce más aquí](#)



Hemos sido ganadores en los premios AIE (Bolsa de Valores Colombia) por más de 5 años y en los últimos 3 años hemos recibido los siguientes reconocimientos:

2022

Categoría: Innovación – Podcast Itaú Inversiones
Galardón: Bronce

2023

Categoría: Pronósticos puntuales TRM
Galardón: Oro

2024

Categoría: Pronósticos puntuales agregados
Galardón: Plata

2025

Categoría: Pronósticos puntuales Renta Variable
Galardón: Oro



Actualízate

Informes económicos



Recibe información especializada para estar al tanto del desarrollo de los mercados financieros y sus movimientos más relevantes.

Contenidos económicos pensados para ti:

-  **Peso al día:** inicia tu jornada con la información más relevante.
-  **Economía y mercados del día:** conoce los temas económicos.
-  **Cierre de mercado:** lo esencial al final de cada jornada.
-  **Revisión mensual:** análisis completo al entorno económico.
-  **Perspectiva semanal:** pulso económico de la semana.

Mantente informado con criterio. Si aún no te has inscrito o quieres compartirlos.

[Suscríbete aquí](#)



Dale play 

a nuestro podcast **Itaú Inversiones Colombia**.

1:26 -2:29

Escanea el código y **síguenos**  Spotify



o por  Apple Podcasts

VIGILADO SUPERINTENDENCIA FINANCIERA DE COLOMBIA

Itaú. Establecimiento bancario.

Información relevante

La información contenida en este informe fue producida por Itaú Colombia S.A, a partir de las condiciones actuales del mercado y las recientes coyunturas económicas, basada en información y datos obtenidos de fuentes públicas, que se consideran fidedignas, pero cuya veracidad no se garantiza. Esta información no constituye y, en ningún caso, debe interpretarse como una oferta de negocio jurídico o solicitud para comprar o vender algún instrumento financiero, o para participar en una estrategia de negocio en particular en cualquier jurisdicción. Toda la información y estimaciones que aquí se presentan derivan de nuestros estudios internos y pueden ser modificadas en cualquier momento sin previo aviso. Itaú Colombia S.A. no asume ningún tipo de responsabilidad legal por las decisiones de inversión basadas en la información contenida y divulgada en este documento. Asimismo, el presente documento de análisis no puede entenderse como asesoría en los temas que trata por parte de quien lo recibe. Este informe fue preparado y publicado por el equipo de Itaú Análisis Económico de Itaú Colombia S.A. Este material es para uso exclusivo de sus receptores y su contenido no puede ser reproducido, publicado o redistribuido en ninguna forma, en todo o en parte, sin la autorización previa de Itaú Colombia S.A. El contenido de la presente comunicación o mensaje no constituye una recomendación profesional para realizar inversiones en los términos del artículo 2.40.1.1.2 del Decreto 2555 de 2010 o las normas que lo modifiquen, sustituyan o complementen.

Condiciones de uso

Las empresas Itaú, entre ellas Itaú CorpBanca Colombia S.A. y sus filiales Itaú Securities Services Colombia S.A., Itaú Asset Management Colombia S.A., Itaú Comisionista de Bolsa Colombia S.A. y/o Itaú Casa de Valores S.A. no se responsabilizan por la información contenida en la presente Publicación, su divulgación únicamente tiene efectos informativos y por tanto es importante resaltar que: a) Esta Publicación no constituye ni puede ser interpretada como una recomendación o asesoría para tomar alguna decisión o acción de parte de los clientes o como una oferta por parte de las empresas de Itaú y sólo representa una interpretación realizada por quienes la escriben, el contenido y alcance de la interpretación puede variar sin previo aviso según el comportamiento de los mercados b) El contenido de la Publicación ha sido obtenido de fuentes de información públicas y consideradas creíbles, las empresas de Itaú no garantizan la exactitud de la misma, ni se comprometen a actualizarla. La operativa de mercados financieros puede conllevar riesgos considerables y requiere una vigilancia constante de las posiciones que se adquieren y del entorno del mercado. c) Las empresas de Itaú no asumen responsabilidad alguna por pérdidas derivadas por la acción u omisión del uso de la información, operaciones, prácticas o procedimientos descritos en la Publicación. d) La distribución de ésta Publicación se encuentra prohibida sin el permiso explícito de las empresas de Itaú.

Condiciones de uso

Este reporte ha sido preparado por el área de Estrategia de Itaú Comisionista de Bolsa S.A.

Las empresas del Grupo Empresarial Itaú, entre ellas Itaú CorpBanca Colombia S.A. y sus filiales Itaú Securities Services Colombia S.A., Itaú Asset Management Colombia S.A., Itaú Comisionista de Bolsa Colombia S.A. e Itaú Casa de Valores S.A., no se responsabilizan por la calidad de la información contenida en la presente publicación. La divulgación de este documento únicamente tiene efectos informativos, y por tanto es importante resaltar: (a) El contenido de la presente publicación no constituye una recomendación profesional para realizar inversiones en los términos del artículo 2.40.1.1.2 del Decreto 2555 de 2010 o las normas que lo modifiquen, sustituyan o complementen; (b) Este reporte ha sido preparado por funcionarios designados del área de Estrategia de Itaú Comisionista de Bolsa S.A., y no compromete el criterio de Itaú BBA y de ninguna otra de las compañías del Grupo Empresarial Itaú; (c) Esta publicación no constituye una oferta mercantil y no obliga a ninguna de las empresas del Grupo Empresarial Itaú, incluida Itaú Comisionista de Bolsa S.A.; (d) El contenido de esta publicación ha sido obtenido de fuentes de información públicas, consideradas creíbles, pero fuera del control de las empresas Grupo Empresarial Itaú. Por lo tanto, no se garantizan la exactitud o idoneidad de la información contenida en la publicación, y tampoco se garantiza la calidad de las interpretaciones realizadas por los funcionarios designados para la elaboración de este documento, quienes podrían variar su criterio en cualquier momento y sin previo aviso; (e) La información contenida en esta publicación está sujeta a variaciones según el comportamiento de los mercados, de forma que se sugiere su verificación, ya que las empresas del Grupo Empresarial Itaú no se comprometen a actualizarla; (f) La operativa de los mercados financieros puede conllevar riesgos considerables y requiere una vigilancia constante de las posiciones que se adquieren y del entorno del mercado. Como tal, las empresas del Grupo Empresarial Itaú no asumen ningún tipo de responsabilidad por las posibles pérdidas derivadas de acciones u omisiones que tome cualquier persona con base en el uso de la presente publicación, así como por operaciones, prácticas o procedimientos descritos en el documento; (g) La distribución de ésta publicación se encuentra prohibida sin la autorización y previa y escrita de Itaú Comisionista de Bolsa S.A.

Rating

Las sugerencias generales que se presentan en este reporte frente a activos o emisores particulares se rigen bajo el siguiente criterio:

- Comprar: Cuando se espera que la acción tenga un desempeño mejor que el promedio de mercado
- Mantener: Cuando se estima que el desempeño de la acción esté en línea con el desempeño de mercado
- Vender: Cuando se espera que la acción tenga un desempeño por debajo del promedio de mercado.

Es importante mencionar que el rating representa la evaluación del desempeño de la acción en el mediano plazo (1 año) por parte del analista designado. Sin embargo, este rating puede ser revisado en cualquier momento del tiempo, basándose en acontecimientos puntuales que puedan impactar el precio final de la acción.

Condiciones de uso

Este reporte ha sido preparado por el área de Estrategia de Itaú Comisionista de Bolsa S.A.

Las empresas del Grupo Empresarial Itaú, entre ellas Itaú CorpBanca Colombia S.A. y sus filiales Itaú Securities Services Colombia S.A., Itaú Asset Management Colombia S.A., Itaú Comisionista de Bolsa Colombia S.A. e Itaú Casa de Valores S.A., no se responsabilizan por la calidad de la información contenida en la presente publicación. La divulgación de este documento únicamente tiene efectos informativos, y por tanto es importante resaltar: (a) El contenido de la presente publicación no constituye una recomendación profesional para realizar inversiones en los términos del artículo 2.40.1.1.2 del Decreto 2555 de 2010 o las normas que lo modifiquen, sustituyan o complementen; (b) Esta publicación no constituye una oferta mercantil y no obliga a ninguna de las empresas del Grupo Empresarial Itaú; (c) El contenido de esta publicación ha sido obtenido de fuentes de información públicas, consideradas creíbles, pero fuera del control de las empresas Grupo Empresarial Itaú. Por lo tanto, no se garantizan la exactitud o idoneidad de la información contenida en la publicación, y tampoco se garantiza la calidad de las interpretaciones realizadas por los funcionarios designados para la elaboración de este documento, quienes podrían variar su criterio en cualquier momento y sin previo aviso; (d) La información contenida en esta publicación está sujeta a variaciones según el comportamiento de los mercados, de forma que se sugiere su verificación, ya que las empresas del Grupo Empresarial Itaú no se comprometen a actualizarla; (e) La operativa de los mercados financieros puede conllevar riesgos considerables y requiere una vigilancia constante de las posiciones que se adquieren y del entorno del mercado. Como tal, las empresas del Grupo Empresarial Itaú no asumen ningún tipo de responsabilidad por las posibles pérdidas derivadas de acciones u omisiones que tome cualquier persona con base en el uso de la presente publicación, así como por operaciones, prácticas o procedimientos descritos en el documento; (g) La distribución de ésta publicación se encuentra prohibida sin la autorización y previa y escrita de Itaú Comisionista de Bolsa S.A.

Es posible que esta publicación incluya información y/o sugerencias frente a activos o emisores que también son abordados en informes de Itaú BBA. En este caso, se aclara que la información contenida en el presente documento corresponde a estrategias tácticas de corto plazo, que no constituyen un cambio de la perspectiva estructural que presenta Itaú BBA en sus informes. El presente documento debe entenderse de forma armónica con los demás documentos que publica Itaú BBA, y las demás compañías del Grupo Empresarial Itaú.