



Global: Señales mixtas del mercado laboral mantienen la atención sobre la Fed

Economía y mercados al día

Jueves, 02 de Julio de 2026

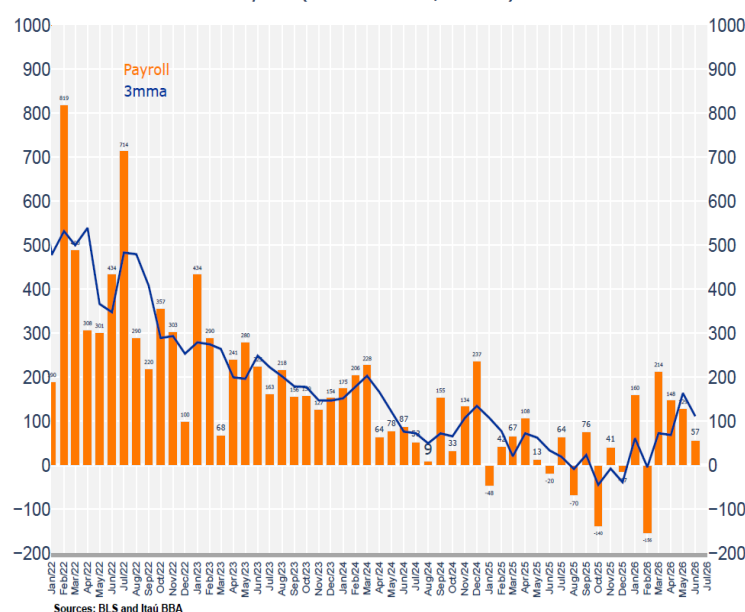
- Global: Arabia Saudita normaliza exportaciones tras reapertura de Ormuz.** Arabia Saudita elevó sus exportaciones de crudo a 6,3 millones de barriles diarios, un aumento de 42% frente a los 4,45 millones de junio. El volumen ya se ubica en niveles similares al promedio de 2025 y cerca del 90% de los niveles previos al conflicto con Irán. La recuperación responde a la reapertura del Estrecho de Ormuz tras el acuerdo temporal entre EE.UU. e Irán, reduciendo los riesgos de interrupciones en el suministro global.
- Estados Unidos: Solicitudes de desempleo en EE.UU. caen más de lo esperado.** Las solicitudes iniciales de subsidio por desempleo bajaron a 215.000 en la última semana, desde 216.000 la semana previa y por debajo de las 220.000 esperadas por el mercado. El promedio móvil de cuatro semanas descendió de 224.500 a 222.000.
- Uruguay: Banco Central mantiene tasa de interés en 5,75% ante una inflación bajo control.** El Banco Central de Uruguay mantuvo su tasa de referencia en 5,75%, sin cambios por cuarto mes consecutivo. La inflación anual subió a 3,77% en mayo desde niveles previos más bajos, aunque sigue por debajo de la meta de 4,5%, mientras la inflación subyacente se ubicó en 3,6%.
- Colombia: Gobierno entrante advierte riesgo energético y fuerte deterioro fiscal.** El ministro designado Miguel Gómez alertó sobre un posible riesgo de desabastecimiento eléctrico por el aplazamiento de inversiones estratégicas y una eventual intensificación del fenómeno de El Niño. En materia fiscal, señaló que entre enero y abril el Gobierno gastó \$40 billones mensuales frente a ingresos de \$28 billones, generando un déficit cercano a \$12 billones por mes. Además, estimó un déficit fiscal de 7,5% del PIB, por lo que anunció congelamiento del gasto público desde el 7 de agosto.

Estados Unidos: Señales mixtas del mercado laboral mantienen la atención sobre la Fed. La economía estadounidense creó 57.000 empleos en junio, una fuerte desaceleración frente a los 122.000 puestos generados en mayo, lo que confirma una pérdida de dinamismo en el mercado laboral. La cifra quedó por debajo de las expectativas y sugiere que las empresas están moderando sus contrataciones en un contexto de elevada incertidumbre económica. El enfriamiento llega luego de varios meses en los que el empleo había mostrado una recuperación sostenida, apoyando el crecimiento y el consumo.

Sin embargo, la tasa de desempleo cayó a 4,2% desde el 4,3% esperado, entregando una señal más favorable sobre la solidez del mercado laboral. En conjunto, los datos muestran un panorama mixto: la creación de empleo pierde fuerza, pero el desempleo se mantiene en niveles bajos. El foco ahora estará en los futuros informes de nóminas no agrícolas para determinar si la moderación observada en junio responde a un fenómeno puntual o al inicio de una tendencia más persistente.

Nuestra opinión: A pesar de un dato de mercado laboral más débil de lo esperado, una inflación por encima de la meta y en aceleración, debería llevar a la Fed a subir tasas en dos ocasiones este año, en septiembre y octubre.

Colombia: Turismo y hotelería rezagaron la creación de empleo en junio



Fuente: Bloomberg; Itaú.

Datos claves de la jornada:

- El mercado seguirá de cerca los próximos nombramientos del gabinete, así como las señales que deje el proceso de empalme entre la administración saliente de Gustavo Petro y el gobierno entrante de De La Espriella.

Nuestro equipo



Estrategia de mercados

Valeria Álvarez
Valeria.alvarez@itau.co

Sharon Téllez
Sharon.vargas@itau.co

Contacto Itaú Comisionista
estrategiaitaucomisionista@itau.co

Análisis económico

Carolina Monzón Urrego
carolina.monzon@itau.co

Juan David Robayo Vargas
juan.robayo@itau.co

Angela González
Angela.gonzalezc@itau.co

Contacto Tesorería
macroeconomia@itau.co

Puedes acceder a los análisis económicos de Itaú Latam

donde podrás leer algunos informes de otros países que se encuentran en inglés.

[Conoce más aquí](#)



Hemos sido ganadores en los premios AIE (Bolsa de Valores Colombia) por más de 5 años y en los últimos 3 años hemos recibido los siguientes reconocimientos:

2022

Categoría: Innovación –
Podcast Itaú Inversiones
Galardón: Bronce

2023

Categoría: Pronósticos
puntuales TRM
Galardón: Oro

2024

Categoría: Pronósticos
puntuales agregados
Galardón: Plata

2025

Categoría: Pronósticos
puntuales Renta Variable
Galardón: Oro



Actualízate

Informes económicos



Recibe información especializada para estar al tanto del desarrollo de los mercados financieros y sus movimientos más relevantes.

Contenidos económicos pensados para ti:



Peso al día: inicia tu jornada con la información más relevante.



Economía y mercados del día: conoce los temas económicos.



Cierre de mercado: lo esencial al final de cada jornada.



Revisión mensual: análisis completo al entorno económico.



Perspectiva semanal: pulso económico de la semana.

Mantente informado con criterio. Si aún no te has inscrito o quieres compartirlos.

Suscríbete aquí

Dale play

a nuestro podcast **Itaú Inversiones Colombia**.

1:26 -2:29

Escanea el código y **síguenos** Spotify

o por Apple Podcasts

VIGILADO SUPERINTENDENCIA FINANCIERA DE COLOMBIA

Itaú Inversiones Colombia

2025

Itaú. Establecimiento bancario.

Itaú. Establecimiento bancario.

Información relevante

La información contenida en este informe fue producida por Itaú Colombia S.A, a partir de las condiciones actuales del mercado y las recientes coyunturas económicas, basada en información y datos obtenidos de fuentes públicas, que se consideran fidedignas, pero cuya veracidad no se garantiza. Esta información no constituye y, en ningún caso, debe interpretarse como una oferta de negocio jurídico o solicitud para comprar o vender algún instrumento financiero, o para participar en una estrategia de negocio en particular en cualquier jurisdicción. Toda la información y estimaciones que aquí se presentan derivan de nuestros estudios internos y pueden ser modificadas en cualquier momento sin previo aviso. Itaú Colombia S.A. no asume ningún tipo de responsabilidad legal por las decisiones de inversión basadas en la información contenida y divulgada en este documento. Asimismo, el presente documento de análisis no puede entenderse como asesoría en los temas que trata por parte de quien lo recibe. Este informe fue preparado y publicado por el equipo de Itaú Análisis Económico de Itaú Colombia S.A. Este material es para uso exclusivo de sus receptores y su contenido no puede ser reproducido, publicado o redistribuido en ninguna forma, en todo o en parte, sin la autorización previa de Itaú Colombia S.A. El contenido de la presente comunicación o mensaje no constituye una recomendación profesional para realizar inversiones en los términos del artículo 2.40.1.1.2 del Decreto 2555 de 2010 o las normas que lo modifiquen, sustituyan o complementen.

Condiciones de uso

Las empresas Itaú, entre ellas Itaú CorpBanca Colombia S.A. y sus filiales Itaú Securities Services Colombia S.A., Itaú Asset Management Colombia S.A., Itaú Comisionista de Bolsa Colombia S.A. y/o Itaú Casa de Valores S.A. no se responsabilizan por la información contenida en la presente Publicación, su divulgación únicamente tiene efectos informativos y por tanto es importante resaltar que: a) Esta Publicación no constituye ni puede ser interpretada como una recomendación o asesoría para tomar alguna decisión o acción de parte de los clientes o como una oferta por parte de las empresas de Itaú y sólo representa una interpretación realizada por quienes la escriben, el contenido y alcance de la interpretación puede variar sin previo aviso según el comportamiento de los mercados b) El contenido de la Publicación ha sido obtenido de fuentes de información públicas y consideradas creíbles, las empresas de Itaú no garantizan la exactitud de la misma, ni se comprometen a actualizarla. La operativa de mercados financieros puede conllevar riesgos considerables y requiere una vigilancia constante de las posiciones que se adquieren y del entorno del mercado. c) Las empresas de Itaú no asumen responsabilidad alguna por pérdidas derivadas por la acción u omisión del uso de la información, operaciones, prácticas o procedimientos descritos en la Publicación. d) La distribución de ésta Publicación se encuentra prohibida sin el permiso explícito de las empresas de Itaú.

Condiciones de uso

Este reporte ha sido preparado por el área de Estrategia de Itaú Comisionista de Bolsa S.A.

Las empresas del Grupo Empresarial Itaú, entre ellas Itaú CorpBanca Colombia S.A. y sus filiales Itaú Securities Services Colombia S.A., Itaú Asset Management Colombia S.A., Itaú Comisionista de Bolsa Colombia S.A. e Itaú Casa de Valores S.A., no se responsabilizan por la calidad de la información contenida en la presente publicación. La divulgación de este documento únicamente tiene efectos informativos, y por tanto es importante resaltar: (a) El contenido de la presente publicación no constituye una recomendación profesional para realizar inversiones en los términos del artículo 2.40.1.1.2 del Decreto 2555 de 2010 o las normas que lo modifiquen, sustituyan o complementen; (b) Este reporte ha sido preparado por funcionarios designados del área de Estrategia de Itaú Comisionista de Bolsa S.A., y no compromete el criterio de Itaú BBA y de ninguna otra de las compañías del Grupo Empresarial Itaú; (c) Esta publicación no constituye una oferta mercantil y no obliga a ninguna de las empresas del Grupo Empresarial Itaú, incluida Itaú Comisionista de Bolsa S.A.; (d) El contenido de esta publicación ha sido obtenido de fuentes de información públicas, consideradas creíbles, pero fuera del control de las empresas Grupo Empresarial Itaú. Por lo tanto, no se garantizan la exactitud o idoneidad de la información contenida en la publicación, y tampoco se garantiza la calidad de las interpretaciones realizadas por los funcionarios designados para la elaboración de este documento, quienes podrían variar su criterio en cualquier momento y sin previo aviso; (e) La información contenida en esta publicación está sujeta a variaciones según el comportamiento de los mercados, de forma que se sugiere su verificación, ya que las empresas del Grupo Empresarial Itaú no se comprometen a actualizarla; (f) La operativa de los mercados financieros puede conllevar riesgos considerables y requiere una vigilancia constante de las posiciones que se adquieren y del entorno del mercado. Como tal, las empresas del Grupo Empresarial Itaú no asumen ningún tipo de responsabilidad por las posibles pérdidas derivadas de acciones u omisiones que tome cualquier persona con base en el uso de la presente publicación, así como por operaciones, prácticas o procedimientos descritos en el documento; (g) La distribución de ésta publicación se encuentra prohibida sin la autorización y previa y escrita de Itaú Comisionista de Bolsa S.A.

Rating

Las sugerencias generales que se presentan en este reporte frente a activos o emisores particulares se rigen bajo el siguiente criterio:

- Comprar: Cuando se espera que la acción tenga un desempeño mejor que el promedio de mercado
- Mantener: Cuando se estima que el desempeño de la acción esté en línea con el desempeño de mercado
- Vender: Cuando se espera que la acción tenga un desempeño por debajo del promedio de mercado.

Es importante mencionar que el rating representa la evaluación del desempeño de la acción en el mediano plazo (1 año) por parte del analista designado. Sin embargo, este rating puede ser revisado en cualquier momento del tiempo, basándose en acontecimientos puntuales que puedan impactar el precio final de la acción.

Condiciones de uso

Este reporte ha sido preparado por el área de Estrategia de Itaú Comisionista de Bolsa S.A.

Las empresas del Grupo Empresarial Itaú, entre ellas Itaú CorpBanca Colombia S.A. y sus filiales Itaú Securities Services Colombia S.A., Itaú Asset Management Colombia S.A., Itaú Comisionista de Bolsa Colombia S.A. e Itaú Casa de Valores S.A., no se responsabilizan por la calidad de la información contenida en la presente publicación. La divulgación de este documento únicamente tiene efectos informativos, y por tanto es importante resaltar: (a) El contenido de la presente publicación no constituye una recomendación profesional para realizar inversiones en los términos del artículo 2.40.1.1.2 del Decreto 2555 de 2010 o las normas que lo modifiquen, sustituyan o complementen; (b) Esta publicación no constituye una oferta mercantil y no obliga a ninguna de las empresas del Grupo Empresarial Itaú; (c) El contenido de esta publicación ha sido obtenido de fuentes de información públicas, consideradas creíbles, pero fuera del control de las empresas Grupo Empresarial Itaú. Por lo tanto, no se garantizan la exactitud o idoneidad de la información contenida en la publicación, y tampoco se garantiza la calidad de las interpretaciones realizadas por los funcionarios designados para la elaboración de este documento, quienes podrían variar su criterio en cualquier momento y sin previo aviso; (d) La información contenida en esta publicación está sujeta a variaciones según el comportamiento de los mercados, de forma que se sugiere su verificación, ya que las empresas del Grupo Empresarial Itaú no se comprometen a actualizarla; (e) La operativa de los mercados financieros puede conllevar riesgos considerables y requiere una vigilancia constante de las posiciones que se adquieren y del entorno del mercado. Como tal, las empresas del Grupo Empresarial Itaú no asumen ningún tipo de responsabilidad por las posibles pérdidas derivadas de acciones u omisiones que tome cualquier persona con base en el uso de la presente publicación, así como por operaciones, prácticas o procedimientos descritos en el documento; (g) La distribución de ésta publicación se encuentra prohibida sin la autorización y previa y escrita de Itaú Comisionista de Bolsa S.A.

Es posible que esta publicación incluya información y/o sugerencias frente a activos o emisores que también son abordados en informes de Itaú BBA. En este caso, se aclara que la información contenida en el presente documento corresponde a estrategias tácticas de corto plazo, que no constituyen un cambio de la perspectiva estructural que presenta Itaú BBA en sus informes. El presente documento debe entenderse de forma armónica con los demás documentos que publica Itaú BBA, y las demás compañías del Grupo Empresarial Itaú.