

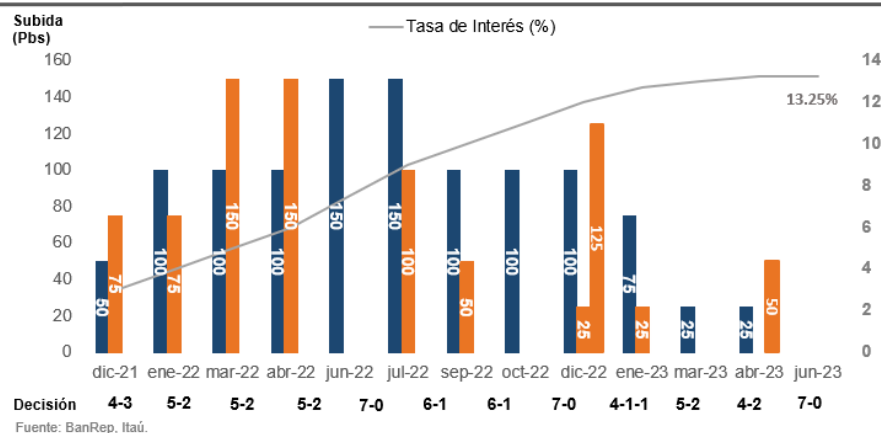
De qué se está hablando hoy:

- ▶ **Estados Unidos:** Se publicó la tasa de desempleo del mes de junio, que fue del 3,6% (3,7% en mayo), encaminada con nuestra previsión y del consenso; de igual manera, en la mañana se publicó el dato de nóminas no agrícolas, que para junio fue de 209 mil (339 mil en mayo) por debajo de nuestra previsión (275 mil) y del consenso (225 mil).

Tema del día:

Colombia: Las actas de la reunión de política de Banrep describen una postura cautelosa. En la reciente reunión de política monetaria, la Junta decidió por unanimidad mantener la tasa de política en 13,25%, poniendo fin al ciclo de alzas que comenzó a fines de 2021 (desde 1,75%). Las actas de la reunión revelan que las condiciones macro aún no son propicias para bajar las tasas, mientras que persisten riesgos significativos para la inflación, lo que refuerza el mensaje de que la política monetaria ha entrado en un período de observación, manteniéndose flexible para responder a diversos desarrollos. Todos los miembros también señalaron los importantes riesgos al alza para la inflación derivados del fenómeno de El Niño, el ajuste del precio de los combustibles, en el contexto de una elevada incertidumbre mundial. **Creemos que el listón está alto para que los recortes de tipos se materialicen este año. La próxima decisión de política monetaria será el 31 de julio.**

Colombia: Senda de Votaciones TPM



Mercados actualizados:

- ▶ La TRM que rige para hoy es de \$ 4.224,90. **Esperamos que el rango del COP esté entre \$4.170 y \$4.260.**
- ▶ La tasa de rendimiento de los bonos colombianos a 10 años llegó a 10,17%, permaneciendo estable frente al cierre anterior; además, los Tesoros americanos al mismo plazo aumentaron 1pbs.

Datos claves de la jornada:

- ▶ **Eurozona:** Declaraciones de Mann, miembro del CPM del BoE; y Lagarde, presidenta del BCE.

Encuétralos en nuestra página web.

Dale play 
 a **Itaú Inversiones Colombia**: un podcast
 liderado por nuestro equipo de Análisis Económico.



Escanea este código:  y escucha nuestros episodios.

Síguenos



Directorio de contactos

Análisis económico

Carolina Monzón Urrego
carolina.monzon@itau.co

Juan David Robayo Vargas
juan.robayo@itau.co

Julian Esteban Parra
Julian.parra@itau.co

Vicepresidenta Global Markets

Camila Vasquez
camila.vasquez@itau.co

**Head Trader Mesa de Ventas
 Banca Mayorista**
Hernán Carvajal
hernan.carvajal@itau.co

**Head Trader Mesa de Ventas
 Banca Minorista**
Luis Fernando Vanegas
luis.vanegas@itau.co

Contacto General Tesorería
 (571) 644 8362



Contáctanos en:
macroeconomia@itau.co

Información relevante

La información contenida en este informe fue producida por Itaú Colombia S.A, a partir de las condiciones actuales del mercado y las recientes coyunturas económicas, basada en información y datos obtenidos de fuentes públicas, que se consideran fidedignas, pero cuya veracidad no se garantiza. Esta información no constituye y, en ningún caso, debe interpretarse como una oferta de negocio jurídico o solicitud para comprar o vender algún instrumento financiero, o para participar en una estrategia de negocio en particular en cualquier jurisdicción. Toda la información y estimaciones que aquí se presentan derivan de nuestros estudios internos y pueden ser modificadas en cualquier momento sin previo aviso. Itaú Colombia S.A. no asume ningún tipo de responsabilidad legal por las decisiones de inversión basadas en la información contenida y divulgada en este documento. Asimismo, el presente documento de análisis no puede entenderse como asesoría en los temas que trata por parte de quien lo recibe.

Este informe fue preparado y publicado por el equipo de Itaú Análisis Económico de Itaú Colombia S.A. Este material es para uso exclusivo de sus receptores y su contenido no puede ser reproducido, publicado o redistribuido en ninguna forma, en todo o en parte, sin la autorización previa de Itaú Colombia S.A.

El contenido de la presente comunicación o mensaje no constituye una recomendación profesional para realizar inversiones en los términos del artículo 2.40.1.1.2 del Decreto 2555 de 2010 o las normas que lo modifiquen, sustituyan o complementen.