



Economía y mercados **al día**

martes, 12 de diciembre de 2023

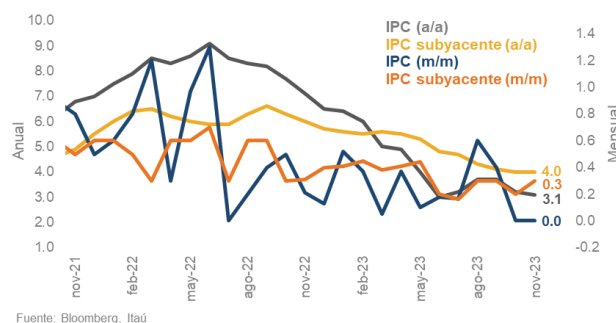
De qué se está hablando hoy:

- Colombia:** Ayer se publicó los datos de la inflación básica medida por el BanRep. En noviembre, el promedio de la inflación básica anual se ubicó en 9,78% (9,81% en nov del 2022), -9pbs respecto a octubre (9,87%). Por componentes, el IPC núcleo se estableció en 15 9,84% (11,09% en 2022), sin alimentos 10,61% (9,48% en 2022), sin alimentos ni regulados 8,86% (8,82% en 2022), alimentos 8,25% (27,08% en 2022) y alimentos y regulados 12,34% (19,47% en 2022). Por otro lado, ayer se discutieron las primeras cifras del aumento para el salario mínimo para el 2024, donde BanRep afirmó que prevé una inflación del 9,8% para cierre del 2023.

Tema del día

Estados Unidos: Inflación de noviembre en línea con lo esperado por el mercado. Se publicó el dato de inflación de noviembre, por el lado de la variación mensual, esta se ubicó en 0,1%, por encima de lo esperado por el mercado y de nuestra estimación (0,04%). Por el lado de la variación anual, esta se ubicó en 3,1%, en línea por lo esperado por el consenso. La inflación subyacente (sin alimentos y energía) presentó una variación mensual de 0,33% y anual de 4,0%. La sorpresas del dato de inflación, a comparación de nuestro pronóstico se produjo en rubros como los bienes subyacentes (-7pbs), bienes de consumo sin carros (-10pbs) y energía (+9pbs). Por el lado de la inflación subyacente sin residencia principal de propietarios y alquiler de residencia principal, la cual es la inflación favorita que mide Jerome Powell (Presidente de la Fed); presento un aumento de 22pbs respecto al dato de octubre (0,22%), ubicándose en noviembre en 0,44% mensual y 3,9% anual. **Respecto a la Fed, este es el ultimo dato relevante para la ultima reunión de política monetaria del año que se calaverará el día de mañana, donde la mitad de los miembros de la Reserva Federal se han sentido cómodos con la tasa actual, y opinan que el ciclo restrictivo en tasas ha terminado, mientras que la otra mitad aún se encuentran a la espera del comportamiento de los datos, dejando en claro que actuaran si al economía lo requiere. Esperamos que mañana no hayan cambios en la tasa de política monetaria por parte de la Reserva Federal.**

Estados Unidos: Inflación total y subyacente (%)



Datos claves de la jornada:

- Colombia:** Hoy se conocerán las primeras propuestas sobre el aumento del salario mínimo para el 2024, donde aún existen disceptaciones sobre el dato de productividad, los empresarios piden que sea el dato de -1% que fue la de total de los factores, mientras que trabajadores quieren el dato por hora trabajada que fue de 0,76%.

Update de divisas

Resumen hoy

Apertura	3.959,00
Máximo	4.015,00
Mínimo	3.943,00
Ultimo	4.006,00

Avance del día

Alcista



La jornada arrancó con presiones al alza en medio de un movimiento mixto para las monedas de la región que responden a un índice dólar que mantiene la lateralidad y responde a un dato de inflación en Estados Unidos en línea con las expectativas del mercado. La devaluación se profundiza por un petróleo que cae casi 4,0%.

Niveles para la jornada

	Precio Actual	Rango de compra Diarios	Rango de venta Diarios	Variación 1D	Variación 1W	Variación 1M
USD/COP	4.006,00	COP 3.930 COP 3.950	COP 4.010 COP 4.030	↑ 0,49%	↓ -0,34%	↑ 4,31%



Nuestro Equipo

Vicepresidencia Treasury & Global Markets

Camila Vasquez
camila.vasquez@itau.co

Gerencial General Itaú Comisionista de Bolsa

Felix Buendia
Felix.buendia@itau.co

Análisis económico

Carolina Monzón Urrego
carolina.monzon@itau.co

Juan David Robayo Vargas
juan.robayo@itau.co

Julian Parra
julian.parra@itau.co

Contacto Tesorería
macroeconomia@itau.co
T. (571) 6448362

Estrategia de mercados

Camilo Díaz
camilo.diaz@itau.co

Valeria Álvarez
Valeria.alvarez@itau.co

Sharon Tellez
Sharon.vargas@itau.co

Contacto Itaú Comisionista
estrategiaitaucomisionista@itau.co
T. (571) 3394540



[Conoce mas en nuestro portal \[www.banco.itau.co/web/personas/análisis-economico-y-estrategia\]\(http://www.banco.itau.co/web/personas/análisis-economico-y-estrategia\)](http://www.banco.itau.co/web/personas/análisis-economico-y-estrategia)

Itaú

Semana de Jackson Hole

22 al 25 de ago.

Dale play

a nuestro podcast **Itaú Inversiones Colombia.**

1:26 ————— -2:29

Escanea el código y **síguenos** Spotify

o por Apple Podcasts

Información relevante

La información contenida en este informe fue producida por Itaú Colombia S.A, a partir de las condiciones actuales del mercado y las recientes coyunturas económicas, basada en información y datos obtenidos de fuentes públicas, que se consideran fidedignas, pero cuya veracidad no se garantiza. Esta información no constituye y, en ningún caso, debe interpretarse como una oferta de negocio jurídico o solicitud para comprar o vender algún instrumento financiero, o para participar en una estrategia de negocio en particular en cualquier jurisdicción. Toda la información y estimaciones que aquí se presentan derivan de nuestros estudios internos y pueden ser modificadas en cualquier momento sin previo aviso. Itaú Colombia S.A. no asume ningún tipo de responsabilidad legal por las decisiones de inversión basadas en la información contenida y divulgada en este documento. Asimismo, el presente documento de análisis no puede entenderse como asesoría en los temas que trata por parte de quien lo recibe.

Este informe fue preparado y publicado por el equipo de Itaú Análisis Económico de Itaú Colombia S.A. Este material es para uso exclusivo de sus receptores y su contenido no puede ser reproducido, publicado o redistribuido en ninguna forma, en todo o en parte, sin la autorización previa de Itaú Colombia S.A.

El contenido de la presente comunicación o mensaje no constituye una recomendación profesional para realizar inversiones en los términos del artículo 2.40.1.1.2 del Decreto 2555 de 2010 o las normas que lo modifiquen, sustituyan o complementen.

Condiciones de Uso: Las empresas Itaú, entre ellas Itaú CorpBanca Colombia S.A. y sus filiales Itaú Securities Services Colombia S.A., Itaú Asset Management Colombia S.A., Itaú Comisionista de Bolsa Colombia S.A. y/o Itaú Casa de Valores S.A. no se responsabilizan por la información contenida en la presente Publicación, su divulgación únicamente tiene efectos informativos y por tanto es importante resaltar que: a) Esta Publicación no constituye ni puede ser interpretada como una recomendación o asesoría para tomar alguna decisión o acción de parte de los clientes o como una oferta por parte de las empresas de Itaú y sólo representa una interpretación realizada por quienes la escriben, el contenido y alcance de la interpretación puede variar sin previo aviso según el comportamiento de los mercados b) El contenido de la Publicación ha sido obtenido de fuentes de información públicas y consideradas creíbles, las empresas de Itaú no garantizan la exactitud de la misma, ni se comprometen a actualizarla. La operativa de mercados financieros puede conllevar riesgos considerables y requiere una vigilancia constante de las posiciones que se adquieren y del entorno del mercado. c) Las empresas de Itaú no asumen responsabilidad alguna por pérdidas derivadas por la acción u omisión del uso de la información, operaciones, prácticas o procedimientos descritos en la Publicación. d) La distribución de ésta Publicación se encuentra prohibida sin el permiso explícito de las empresas de Itaú.

Condiciones de uso

Este reporte ha sido preparado por el área de Estrategia de Itaú Comisionista de Bolsa S.A.

Las empresas del Grupo Empresarial Itaú, entre ellas Itaú CorpBanca Colombia S.A. y sus filiales Itaú Securities Services Colombia S.A., Itaú Asset Management Colombia S.A., Itaú Comisionista de Bolsa Colombia S.A. e Itaú Casa de Valores S.A., no se responsabilizan por la calidad de la información contenida en la presente publicación. La divulgación de este documento únicamente tiene efectos informativos, y por tanto es importante resaltar: (a) El contenido de la presente publicación no constituye una recomendación profesional para realizar inversiones en los términos del artículo 2.40.1.1.2 del Decreto 2555 de 2010 o las normas que lo modifiquen, sustituyan o complementen; (b) Este reporte ha sido preparado por funcionarios designados del área de Estrategia de Itaú Comisionista de Bolsa S.A., y no compromete el criterio de Itaú BBA y de ninguna otra de las compañías del Grupo Empresarial Itaú; (c) Esta publicación no constituye una oferta mercantil y no obliga a ninguna de las empresas del Grupo Empresarial Itaú, incluida Itaú Comisionista de Bolsa S.A.; (d) El contenido de esta publicación ha sido obtenido de fuentes de información públicas, consideradas creíbles, pero fuera del control de las empresas Grupo Empresarial Itaú. Por lo tanto, no se garantizan la exactitud o idoneidad de la información contenida en la publicación, y tampoco se garantiza la calidad de las interpretaciones realizadas por los funcionarios designados para la elaboración de este documento, quienes podrían variar su criterio en cualquier momento y sin previo aviso; (e) La información contenida en esta publicación está sujeta a variaciones según el comportamiento de los mercados, de forma que se sugiere su verificación, ya que las empresas del Grupo Empresarial Itaú no se comprometen a actualizarla; (f) La operativa de los mercados financieros puede conllevar riesgos considerables y requiere una vigilancia constante de las posiciones que se adquieren y del entorno del mercado. Como tal, las empresas del Grupo Empresarial Itaú no asumen ningún tipo de responsabilidad por las posibles pérdidas derivadas de acciones u omisiones que tome cualquier persona con base en el uso de la presente publicación, así como por operaciones, prácticas o procedimientos descritos en el documento; (g) La distribución de ésta publicación se encuentra prohibida sin la autorización y previa y escrita de Itaú Comisionista de Bolsa S.A.

Rating:

Las sugerencias generales que se presentan en este reporte frente a activos o emisores particulares se rigen bajo el siguiente criterio:

- Comprar: Cuando se espera que la acción tenga un desempeño mejor que el promedio de mercado
- Mantener: Cuando se estima que el desempeño de la acción esté en línea con el desempeño de mercado
- Vender: Cuando se espera que la acción tenga un desempeño por debajo del promedio de mercado.

Es importante mencionar que el rating representa la evaluación del desempeño de la acción en el mediano plazo (1 año) por parte del analista designado. Sin embargo, este rating puede ser revisado en cualquier momento del tiempo, basándose en acontecimientos puntuales que puedan impactar el precio final de la acción.

Condiciones de uso

Este reporte ha sido preparado por el área de Estrategia de Itaú Comisionista de Bolsa S.A.

Las empresas del Grupo Empresarial Itaú, entre ellas Itaú CorpBanca Colombia S.A. y sus filiales Itaú Securities Services Colombia S.A., Itaú Asset Management Colombia S.A., Itaú Comisionista de Bolsa Colombia S.A. e Itaú Casa de Valores S.A., no se responsabilizan por la calidad de la información contenida en la presente publicación. La divulgación de este documento únicamente tiene efectos informativos, y por tanto es importante resaltar: (a) El contenido de la presente publicación no constituye una recomendación profesional para realizar inversiones en los términos del artículo 2.40.1.1.2 del Decreto 2555 de 2010 o las normas que lo modifiquen, sustituyan o complementen; (b) Esta publicación no constituye una oferta mercantil y no obliga a ninguna de las empresas del Grupo Empresarial Itaú; (c) El contenido de esta publicación ha sido obtenido de fuentes de información públicas, consideradas creíbles, pero fuera del control de las empresas Grupo Empresarial Itaú. Por lo tanto, no se garantiza la exactitud o idoneidad de la información contenida en la publicación, y tampoco se garantiza la calidad de las interpretaciones realizadas por los funcionarios designados para la elaboración de este documento, quienes podrían variar su criterio en cualquier momento y sin previo aviso; (d) La información contenida en esta publicación está sujeta a variaciones según el comportamiento de los mercados, de forma que se sugiere su verificación, ya que las empresas del Grupo Empresarial Itaú no se comprometen a actualizarla; (e) La operativa de los mercados financieros puede conllevar riesgos considerables y requiere una vigilancia constante de las posiciones que se adquieren y del entorno del mercado. Como tal, las empresas del Grupo Empresarial Itaú no asumen ningún tipo de responsabilidad por las posibles pérdidas derivadas de acciones u omisiones que tome cualquier persona con base en el uso de la presente publicación, así como por operaciones, prácticas o procedimientos descritos en el documento; (g) La distribución de ésta publicación se encuentra prohibida sin la autorización y previa y escrita de Itaú Comisionista de Bolsa S.A.

Es posible que esta publicación incluya información y/o sugerencias frente a activos o emisores que también son abordados en informes de Itaú BBA. En este caso, se aclara que la información contenida en el presente documento corresponde a estrategias tácticas de corto plazo, que no constituyen un cambio de la perspectiva estructural que presenta Itaú BBA en sus informes. El presente documento debe entenderse de forma armónica con los demás documentos que publica Itaú BBA, y las demás compañías del Grupo Empresarial Itaú.