



Economía y mercados **al día**

miércoles, 13 de diciembre de 2023

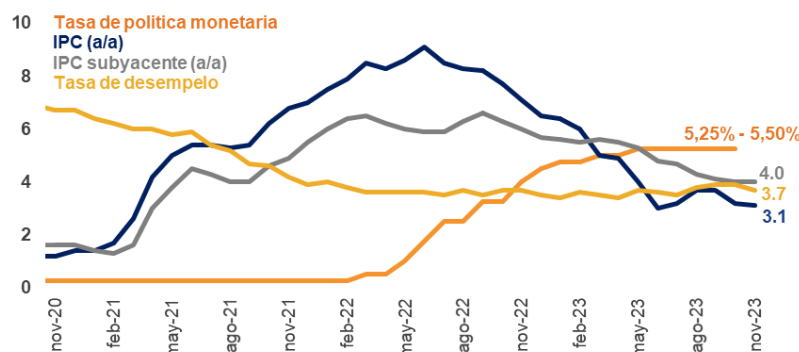
De qué se está hablando hoy:

- ▶ **Colombia:** En el marco de la discusión del aumento del salario mínimo para el 2024, sindicatos solicitan un aumento cercano al 18% para el 2024, cifra muy superior a la inflación con corte a noviembre que llegó al 10,15% y a las proyecciones del BanRep para el cierre del año que son del 9,8%. La Propuesta de los empresarios para el aumento no superaría el 10%.
- ▶ **Reino Unido:** Se publicó el dato del PIB, el cual presentó una variación mensual -0,3%, por debajo de la estimación del mercado (0%) y de nuestra estimación (-0,2%); y variación anual 0,3%.

Tema del día

Estados Unidos: Hoy la Fed tomará decisión respecto a la tasa de interés. En noviembre, la Fed mantuvo la tasa de interés en un rango de 5,25% a 5,50%. Esta decisión fue tomada con un tono hawkish, donde el presidente de la Reserva Federal, Jerome Powell, afirmó que, dadas las incertidumbres, la Reserva Federal ha procedido a actuar con cautela. Todavía puede haber un endurecimiento de las medidas, y quedan dependientes de los datos. Adicionalmente La Fed actualizará sus pronósticos macroeconómicos para los próximos años, para el cierre del 2023 esperan un PIB de 2,1%, tasa de desempleo de 3,8% y 3,3% en el deflactor de inflación. Desde la última reunión, la inflación continuó mostrando avances y es probable que se revise a la baja. El IPC subyacente se está desacelerando, el Supercore está contenido y los salarios se están desacelerando más rápidamente. El mercado laboral se está reequilibrando, pero no hay recesión cerca y el crecimiento del empleo se está desacelerando gradualmente. La actividad se desacelerará en el 4T y la Fed reconoce cierta mejora en la productividad, que compensa las revisiones al alza del PIB. **Esto permite a la Reserva Federal poner fin al ciclo de alzas y comenzar a discutir cuándo recortar. Aunque Waller presionó por posibles recortes en el 1T24, creemos que Powell todavía quiere mantener la opcionalidad y no señalar recortes de tipos anteriores. Esperamos que mantengan la tasa en un rango de 5,25% a 5,50%, aún prudentes a futuros datos de la economía.**

Estados Unidos: Variables macroeconomicas (%)



Fuente: Bloomberg, Itaú

Datos claves de la jornada:



- ▶ **Brasil:** Hoy el Banco Central celebra su reunión de política monetaria, donde esperamos un recorte de 50pbs desde el 12,25% al 11,75% en su tasa de interés, en la reunión creemos que se mantendrá una orientación sobre mantener el mismo ritmo de flexibilización en las próximas reuniones.

Update de divisas

Resumen hoy

Apertura	3.990,00
Máximo	4.012,00
Mínimo	3.985,00
Ultimo	4.003,25

Avance del día

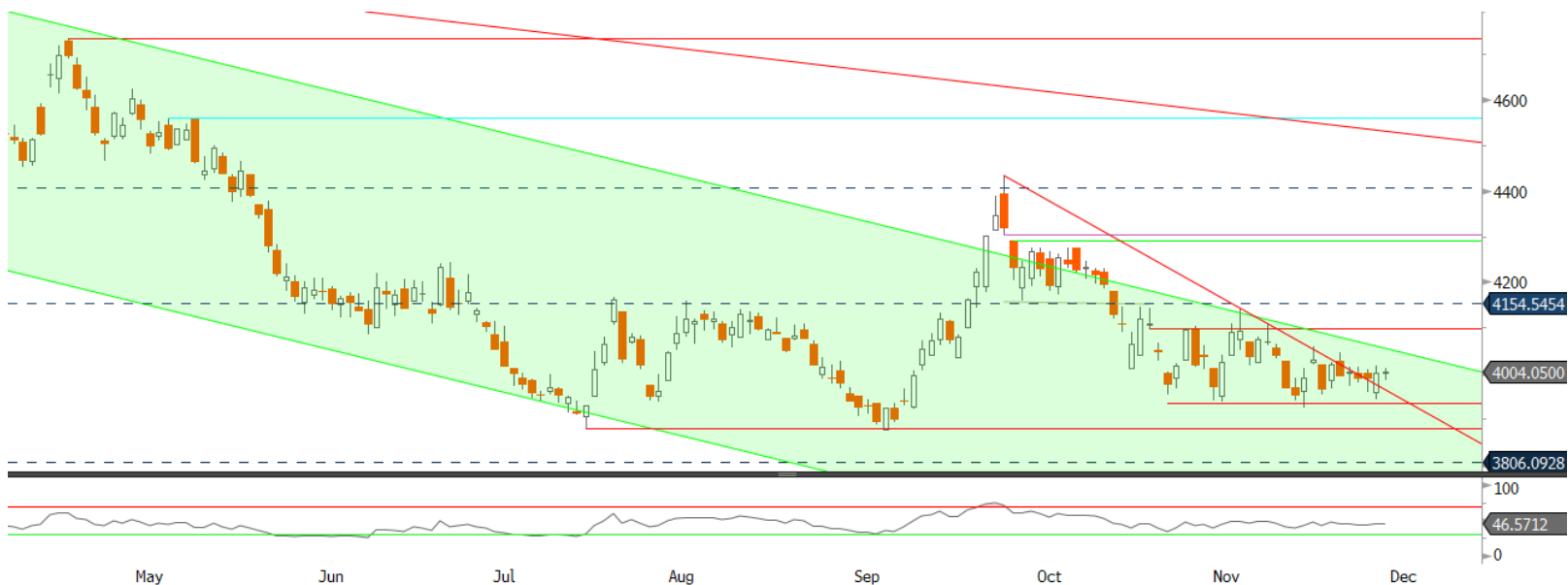
Lateral



Durante la mañana conocimos datos de producción al productor en Estados Unidos que tuvieron un ligero sesgo bajista y que mantiene al mercado en una lateralidad y baja volatilidad. El DXY se mantiene en el rango 103 y 104 y el petróleo trata de recuperarse. Mantenemos nuestro sesgo del trader al día en donde planteábamos una jornada lateral y a la espera de la decisión de la Reserva Federal.

Niveles para la jornada

	Precio Actual	Rango de compra Diarios	Rango de venta Diarios	Variación 1D	Variación 1W	Variación 1M
USD/COP	4.003,25	COP 3.930 - COP 3.950	COP 4.010 - COP 4.030	↑ 0,19%	↓ -0,16%	↑ 4,50%



COFX Index (Colombia Curncy Mkt COP) monitor diario Daily 19OCT2022-13DEC2023

Copyright© 2023 Bloomberg Finance L.P.

13-Dec-2023 11:08:54

Nuestro Equipo

Vicepresidencia Treasury & Global Markets

Camila Vasquez
camila.vasquez@itau.co

Gerencial General Itaú Comisionista de Bolsa

Felix Buendia
Felix.buendia@itau.co

Análisis económico

Carolina Monzón Urrego
carolina.monzon@itau.co

Juan David Robayo Vargas
juan.robayo@itau.co

Julian Parra
julian.parra@itau.co

Contacto Tesorería
macroeconomia@itau.co
T. (571) 6448362

Estrategia de mercados

Camilo Díaz
camilo.diaz@itau.co

Valeria Álvarez
Valeria.alvarez@itau.co

Sharon Tellez
Sharon.vargas@itau.co

Contacto Itaú Comisionista
estrategiaitaucomisionista@itau.co
T. (571) 3394540



[Conoce mas en nuestro portal \[www.banco.itau.co/web/personas/análisis-economico-y-estrategia\]\(http://www.banco.itau.co/web/personas/análisis-economico-y-estrategia\)](http://www.banco.itau.co/web/personas/análisis-economico-y-estrategia)

A screenshot of a podcast player interface. On the left, there is a thumbnail for 'Semana de Jackson Hole' with the Itaú logo and a date '22 al 25 de ago.'. The main area displays 'Dale play' with a play button icon, followed by 'a nuestro podcast Itaú Inversiones Colombia.' Below this is a progress bar showing '1:26' and '-2:29' with a play/pause button and skip buttons. On the right, there is a QR code with the text 'Escanea el código y síguenos' and the Spotify logo, and 'o por' with the Apple Podcasts logo.

Información relevante

La información contenida en este informe fue producida por Itaú Colombia S.A, a partir de las condiciones actuales del mercado y las recientes coyunturas económicas, basada en información y datos obtenidos de fuentes públicas, que se consideran fidedignas, pero cuya veracidad no se garantiza. Esta información no constituye y, en ningún caso, debe interpretarse como una oferta de negocio jurídico o solicitud para comprar o vender algún instrumento financiero, o para participar en una estrategia de negocio en particular en cualquier jurisdicción. Toda la información y estimaciones que aquí se presentan derivan de nuestros estudios internos y pueden ser modificadas en cualquier momento sin previo aviso. Itaú Colombia S.A. no asume ningún tipo de responsabilidad legal por las decisiones de inversión basadas en la información contenida y divulgada en este documento. Asimismo, el presente documento de análisis no puede entenderse como asesoría en los temas que trata por parte de quien lo recibe.

Este informe fue preparado y publicado por el equipo de Itaú Análisis Económico de Itaú Colombia S.A. Este material es para uso exclusivo de sus receptores y su contenido no puede ser reproducido, publicado o redistribuido en ninguna forma, en todo o en parte, sin la autorización previa de Itaú Colombia S.A.

El contenido de la presente comunicación o mensaje no constituye una recomendación profesional para realizar inversiones en los términos del artículo 2.40.1.1.2 del Decreto 2555 de 2010 o las normas que lo modifiquen, sustituyan o complementen.

Condiciones de Uso: Las empresas Itaú, entre ellas Itaú CorpBanca Colombia S.A. y sus filiales Itaú Securities Services Colombia S.A., Itaú Asset Management Colombia S.A., Itaú Comisionista de Bolsa Colombia S.A. y/o Itaú Casa de Valores S.A. no se responsabilizan por la información contenida en la presente Publicación, su divulgación únicamente tiene efectos informativos y por tanto es importante resaltar que: a) Esta Publicación no constituye ni puede ser interpretada como una recomendación o asesoría para tomar alguna decisión o acción de parte de los clientes o como una oferta por parte de las empresas de Itaú y sólo representa una interpretación realizada por quienes la escriben, el contenido y alcance de la interpretación puede variar sin previo aviso según el comportamiento de los mercados b) El contenido de la Publicación ha sido obtenido de fuentes de información públicas y consideradas creíbles, las empresas de Itaú no garantizan la exactitud de la misma, ni se comprometen a actualizarla. La operativa de mercados financieros puede conllevar riesgos considerables y requiere una vigilancia constante de las posiciones que se adquieren y del entorno del mercado. c) Las empresas de Itaú no asumen responsabilidad alguna por pérdidas derivadas por la acción u omisión del uso de la información, operaciones, prácticas o procedimientos descritos en la Publicación. d) La distribución de ésta Publicación se encuentra prohibida sin el permiso explícito de las empresas de Itaú.

Condiciones de uso

Este reporte ha sido preparado por el área de Estrategia de Itaú Comisionista de Bolsa S.A.

Las empresas del Grupo Empresarial Itaú, entre ellas Itaú CorpBanca Colombia S.A. y sus filiales Itaú Securities Services Colombia S.A., Itaú Asset Management Colombia S.A., Itaú Comisionista de Bolsa Colombia S.A. e Itaú Casa de Valores S.A., no se responsabilizan por la calidad de la información contenida en la presente publicación. La divulgación de este documento únicamente tiene efectos informativos, y por tanto es importante resaltar: (a) El contenido de la presente publicación no constituye una recomendación profesional para realizar inversiones en los términos del artículo 2.40.1.1.2 del Decreto 2555 de 2010 o las normas que lo modifiquen, sustituyan o complementen; (b) Este reporte ha sido preparado por funcionarios designados del área de Estrategia de Itaú Comisionista de Bolsa S.A., y no compromete el criterio de Itaú BBA y de ninguna otra de las compañías del Grupo Empresarial Itaú; (c) Esta publicación no constituye una oferta mercantil y no obliga a ninguna de las empresas del Grupo Empresarial Itaú, incluida Itaú Comisionista de Bolsa S.A.; (d) El contenido de esta publicación ha sido obtenido de fuentes de información públicas, consideradas creíbles, pero fuera del control de las empresas Grupo Empresarial Itaú. Por lo tanto, no se garantizan la exactitud o idoneidad de la información contenida en la publicación, y tampoco se garantiza la calidad de las interpretaciones realizadas por los funcionarios designados para la elaboración de este documento, quienes podrían variar su criterio en cualquier momento y sin previo aviso; (e) La información contenida en esta publicación está sujeta a variaciones según el comportamiento de los mercados, de forma que se sugiere su verificación, ya que las empresas del Grupo Empresarial Itaú no se comprometen a actualizarla; (f) La operativa de los mercados financieros puede conllevar riesgos considerables y requiere una vigilancia constante de las posiciones que se adquieren y del entorno del mercado. Como tal, las empresas del Grupo Empresarial Itaú no asumen ningún tipo de responsabilidad por las posibles pérdidas derivadas de acciones u omisiones que tome cualquier persona con base en el uso de la presente publicación, así como por operaciones, prácticas o procedimientos descritos en el documento; (g) La distribución de ésta publicación se encuentra prohibida sin la autorización y previa y escrita de Itaú Comisionista de Bolsa S.A.

Rating:

Las sugerencias generales que se presentan en este reporte frente a activos o emisores particulares se rigen bajo el siguiente criterio:

- Comprar: Cuando se espera que la acción tenga un desempeño mejor que el promedio de mercado
- Mantener: Cuando se estima que el desempeño de la acción esté en línea con el desempeño de mercado
- Vender: Cuando se espera que la acción tenga un desempeño por debajo del promedio de mercado.

Es importante mencionar que el rating representa la evaluación del desempeño de la acción en el mediano plazo (1 año) por parte del analista designado. Sin embargo, este rating puede ser revisado en cualquier momento del tiempo, basándose en acontecimientos puntuales que puedan impactar el precio final de la acción.

Condiciones de uso

Este reporte ha sido preparado por el área de Estrategia de Itaú Comisionista de Bolsa S.A.

Las empresas del Grupo Empresarial Itaú, entre ellas Itaú CorpBanca Colombia S.A. y sus filiales Itaú Securities Services Colombia S.A., Itaú Asset Management Colombia S.A., Itaú Comisionista de Bolsa Colombia S.A. e Itaú Casa de Valores S.A., no se responsabilizan por la calidad de la información contenida en la presente publicación. La divulgación de este documento únicamente tiene efectos informativos, y por tanto es importante resaltar: (a) El contenido de la presente publicación no constituye una recomendación profesional para realizar inversiones en los términos del artículo 2.40.1.1.2 del Decreto 2555 de 2010 o las normas que lo modifiquen, sustituyan o complementen; (b) Esta publicación no constituye una oferta mercantil y no obliga a ninguna de las empresas del Grupo Empresarial Itaú; (c) El contenido de esta publicación ha sido obtenido de fuentes de información públicas, consideradas creíbles, pero fuera del control de las empresas Grupo Empresarial Itaú. Por lo tanto, no se garantiza la exactitud o idoneidad de la información contenida en la publicación, y tampoco se garantiza la calidad de las interpretaciones realizadas por los funcionarios designados para la elaboración de este documento, quienes podrían variar su criterio en cualquier momento y sin previo aviso; (d) La información contenida en esta publicación está sujeta a variaciones según el comportamiento de los mercados, de forma que se sugiere su verificación, ya que las empresas del Grupo Empresarial Itaú no se comprometen a actualizarla; (e) La operativa de los mercados financieros puede conllevar riesgos considerables y requiere una vigilancia constante de las posiciones que se adquieren y del entorno del mercado. Como tal, las empresas del Grupo Empresarial Itaú no asumen ningún tipo de responsabilidad por las posibles pérdidas derivadas de acciones u omisiones que tome cualquier persona con base en el uso de la presente publicación, así como por operaciones, prácticas o procedimientos descritos en el documento; (g) La distribución de ésta publicación se encuentra prohibida sin la autorización y previa y escrita de Itaú Comisionista de Bolsa S.A.

Es posible que esta publicación incluya información y/o sugerencias frente a activos o emisores que también son abordados en informes de Itaú BBA. En este caso, se aclara que la información contenida en el presente documento corresponde a estrategias tácticas de corto plazo, que no constituyen un cambio de la perspectiva estructural que presenta Itaú BBA en sus informes. El presente documento debe entenderse de forma armónica con los demás documentos que publica Itaú BBA, y las demás compañías del Grupo Empresarial Itaú.