



Economía y mercados **al día**

jueves, 23 de noviembre de 2023

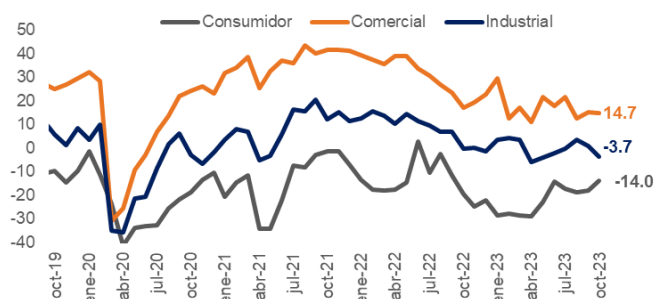
De qué se está hablando hoy:

- **Colombia:** Declaraciones de Roberto Steiner, codirector del BanRep, donde opina que a dos años, la meta de inflación todavía no está incorporada en expectativas de agentes, lo que sugiere que la política monetaria está cumpliendo su función muy lentamente, por lo que un recorte en la tasa tendrá que esperar. También opina que la brecha del producto aún es muy grande, afirmando que la demanda es muy superior a la oferta actual, con un consumo que no está creciendo, pero se encuentra en niveles altos. Por otro lado, la oposición y el presidente Petro se reunieron el día de ayer para conversar sobre la reforma a la salud, aun sin llegar a un acuerdo, destacan que en común mantienen estos 3 puntos: 1. Preparar muchas más personas en ciencia de la salud. 2. Impedir que el clientelismo tome hospitales públicos. 3. Reconocer la pertinencia de un sistema de salud preventivo. Hoy se continúa la discusión de la reforma a las 10 de la mañana en la cámara de representantes.

Tema del día

Colombia: La confianza del comercio minorista y la industria retrocedió en octubre. Según Fedesarrollo, la confianza minorista (0=neutral) cayó ligeramente secuencialmente a +14,7% en octubre, 0,4 puntos porcentuales menos que en septiembre, pero por debajo del 17% de octubre del año pasado. La caída está relacionada con un deterioro de las expectativas para el próximo semestre. Mientras tanto, la confianza industrial cayó marginalmente hasta el -3,7%, 4,5 puntos porcentuales menos que en septiembre, volviendo a territorio negativo (-0,4% en octubre de 2022). **Con la débil actividad en el 3T23, las altas tasas de interés y la inflación aún elevada, es poco probable que la confianza empresarial mejore significativamente en el futuro.**

Colombia: Índices de Confianza



Fuente: Fedesarrollo

Datos claves de la jornada:



- **Estados Unidos:** Festivo: Día de Acción de Gracias. La firma de investigación Global Data predice que el gasto crecerá un 3,9% con respecto a los niveles de 2022. El 34% de los consumidores dicen que están buscando ofertas o cupones en artículos de Acción de Gracias debido a la inflación.

Monitor de divisas

Resumen del día anterior

Apertura	4.070,00
Máximo	4.108,90
Mínimo	4.060,00
Cierre	4.070,00

Sesgo del día

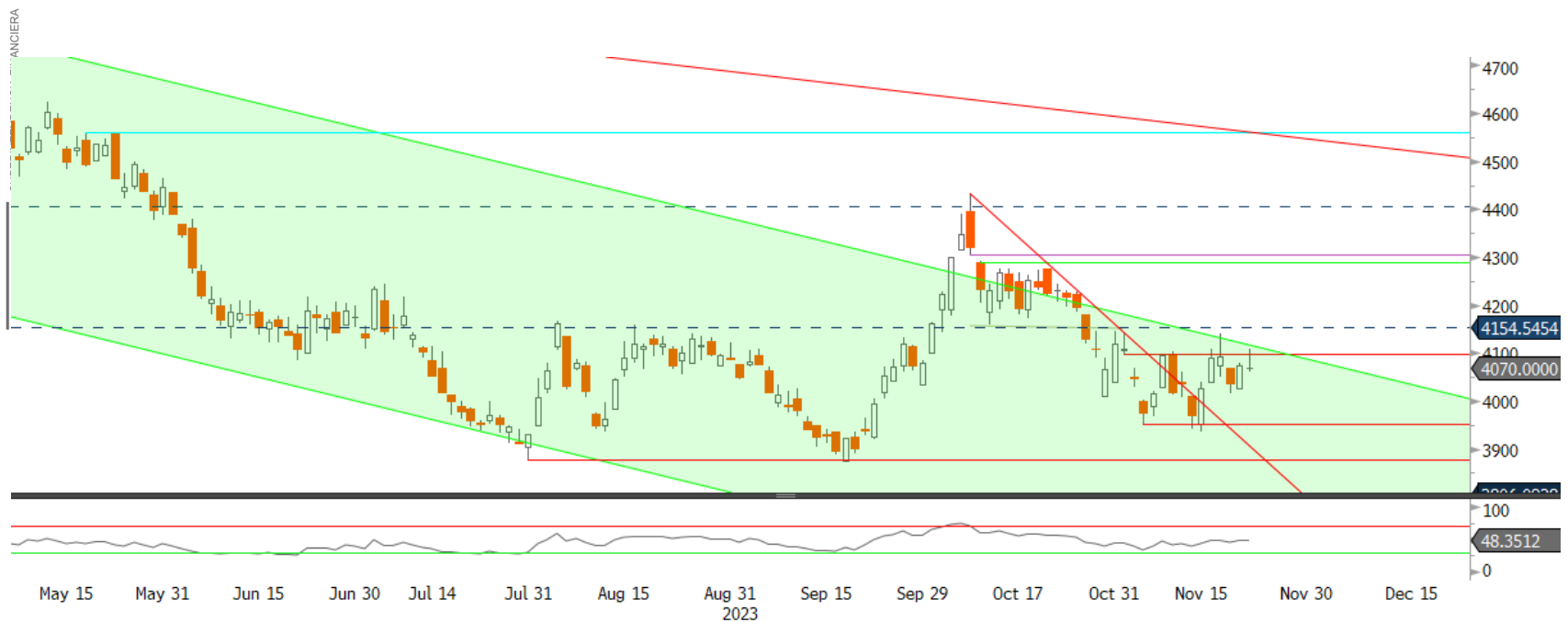
Bajista



Inicia una jornada que no trae mayores eventos en medio de los festivos en Estados Unidos, el DXY opera sobre los 103 puntos y sin mayores cambios dándole espacio a que las monedas de la región ganen terreno frente al dólar. El petróleo opera con caídas cercanas al 1%, sin embargo, opera en niveles ya conocidos por el mercado por lo que no debería influir de manera relevante sobre el comportamiento del COP. Tanto los CDS como el VIX operan en niveles de muy baja aversión al riesgo. Esperamos una jornada entre lateral y bajista para el peso colombiano. Niveles para hoy: Soportes: \$4.030, \$4.020, Resistencias: \$4.070, \$4.100.

Niveles para la jornada

	Precio Actual	Rango de compra Diarios		Rango de venta Diarios		Variación 1D	Variación 1W	Variación 1M
USD/COP	4.070,00	COP 4.010	COP 4.030	COP 4.070	COP 4.100	↓ -0,08%	↓ -0,54%	↓ -3,71%



Nuestro Equipo

Vicepresidencia Treasury & Global Markets

Camila Vasquez
camila.vasquez@itau.co

Gerencial General Itaú Comisionista de Bolsa

Felix Buendia
Felix.buendia@itau.co

Análisis económico

Carolina Monzón Urrego
carolina.monzon@itau.co

Juan David Robayo Vargas
juan.robayo@itau.co

Julian Parra
julian.parra@itau.co

Contacto Tesorería
macroeconomia@itau.co
T. (571) 6448362

Estrategia de mercados

Camilo Díaz
camilo.diaz@itau.co

Valeria Álvarez
Valeria.alvarez@itau.co

Sharon Tellez
Sharon.vargas@itau.co

Contacto Itaú Comisionista
estrategiaitaucomisionista@itau.co
T. (571) 3394540



[Conoce mas en nuestro portal \[www.banco.itau.co/web/personas/análisis-economico-y-estrategia\]\(http://www.banco.itau.co/web/personas/análisis-economico-y-estrategia\)](http://www.banco.itau.co/web/personas/análisis-economico-y-estrategia)

A screenshot of a podcast player interface. On the left, there's a thumbnail for 'Semana de Jackson Hole' with the Itaú logo and a date '22 al 25 de ago.'. The main area shows 'Dale play' with a play button icon, followed by 'a nuestro podcast Itaú Inversiones Colombia.' Below this is a progress bar from 1:26 to -2:29 and playback controls (back, play/pause, forward). On the right, there's a QR code with the text 'Escanea el código y síguenos' and Spotify logo, and 'o por' with the Apple Podcasts logo.

Información relevante

La información contenida en este informe fue producida por Itaú Colombia S.A, a partir de las condiciones actuales del mercado y las recientes coyunturas económicas, basada en información y datos obtenidos de fuentes públicas, que se consideran fidedignas, pero cuya veracidad no se garantiza. Esta información no constituye y, en ningún caso, debe interpretarse como una oferta de negocio jurídico o solicitud para comprar o vender algún instrumento financiero, o para participar en una estrategia de negocio en particular en cualquier jurisdicción. Toda la información y estimaciones que aquí se presentan derivan de nuestros estudios internos y pueden ser modificadas en cualquier momento sin previo aviso. Itaú Colombia S.A. no asume ningún tipo de responsabilidad legal por las decisiones de inversión basadas en la información contenida y divulgada en este documento. Asimismo, el presente documento de análisis no puede entenderse como asesoría en los temas que trata por parte de quien lo recibe.

Este informe fue preparado y publicado por el equipo de Itaú Análisis Económico de Itaú Colombia S.A. Este material es para uso exclusivo de sus receptores y su contenido no puede ser reproducido, publicado o redistribuido en ninguna forma, en todo o en parte, sin la autorización previa de Itaú Colombia S.A.

El contenido de la presente comunicación o mensaje no constituye una recomendación profesional para realizar inversiones en los términos del artículo 2.40.1.1.2 del Decreto 2555 de 2010 o las normas que lo modifiquen, sustituyan o complementen.

Condiciones de Uso: Las empresas Itaú, entre ellas Itaú CorpBanca Colombia S.A. y sus filiales Itaú Securities Services Colombia S.A., Itaú Asset Management Colombia S.A., Itaú Comisionista de Bolsa Colombia S.A. y/o Itaú Casa de Valores S.A. no se responsabilizan por la información contenida en la presente Publicación, su divulgación únicamente tiene efectos informativos y por tanto es importante resaltar que: a) Esta Publicación no constituye ni puede ser interpretada como una recomendación o asesoría para tomar alguna decisión o acción de parte de los clientes o como una oferta por parte de las empresas de Itaú y sólo representa una interpretación realizada por quienes la escriben, el contenido y alcance de la interpretación puede variar sin previo aviso según el comportamiento de los mercados b) El contenido de la Publicación ha sido obtenido de fuentes de información públicas y consideradas creíbles, las empresas de Itaú no garantizan la exactitud de la misma, ni se comprometen a actualizarla. La operativa de mercados financieros puede conllevar riesgos considerables y requiere una vigilancia constante de las posiciones que se adquieren y del entorno del mercado. c) Las empresas de Itaú no asumen responsabilidad alguna por pérdidas derivadas por la acción u omisión del uso de la información, operaciones, prácticas o procedimientos descritos en la Publicación. d) La distribución de ésta Publicación se encuentra prohibida sin el permiso explícito de las empresas de Itaú.

Condiciones de uso

Este reporte ha sido preparado por el área de Estrategia de Itaú Comisionista de Bolsa S.A.

Las empresas del Grupo Empresarial Itaú, entre ellas Itaú CorpBanca Colombia S.A. y sus filiales Itaú Securities Services Colombia S.A., Itaú Asset Management Colombia S.A., Itaú Comisionista de Bolsa Colombia S.A. e Itaú Casa de Valores S.A., no se responsabilizan por la calidad de la información contenida en la presente publicación. La divulgación de este documento únicamente tiene efectos informativos, y por tanto es importante resaltar: (a) El contenido de la presente publicación no constituye una recomendación profesional para realizar inversiones en los términos del artículo 2.40.1.1.2 del Decreto 2555 de 2010 o las normas que lo modifiquen, sustituyan o complementen; (b) Este reporte ha sido preparado por funcionarios designados del área de Estrategia de Itaú Comisionista de Bolsa S.A., y no compromete el criterio de Itaú BBA y de ninguna otra de las compañías del Grupo Empresarial Itaú; (c) Esta publicación no constituye una oferta mercantil y no obliga a ninguna de las empresas del Grupo Empresarial Itaú, incluida Itaú Comisionista de Bolsa S.A.; (d) El contenido de esta publicación ha sido obtenido de fuentes de información públicas, consideradas creíbles, pero fuera del control de las empresas Grupo Empresarial Itaú. Por lo tanto, no se garantizan la exactitud o idoneidad de la información contenida en la publicación, y tampoco se garantiza la calidad de las interpretaciones realizadas por los funcionarios designados para la elaboración de este documento, quienes podrían variar su criterio en cualquier momento y sin previo aviso; (e) La información contenida en esta publicación está sujeta a variaciones según el comportamiento de los mercados, de forma que se sugiere su verificación, ya que las empresas del Grupo Empresarial Itaú no se comprometen a actualizarla; (f) La operativa de los mercados financieros puede conllevar riesgos considerables y requiere una vigilancia constante de las posiciones que se adquieren y del entorno del mercado. Como tal, las empresas del Grupo Empresarial Itaú no asumen ningún tipo de responsabilidad por las posibles pérdidas derivadas de acciones u omisiones que tome cualquier persona con base en el uso de la presente publicación, así como por operaciones, prácticas o procedimientos descritos en el documento; (g) La distribución de ésta publicación se encuentra prohibida sin la autorización y previa y escrita de Itaú Comisionista de Bolsa S.A.

Rating:

Las sugerencias generales que se presentan en este reporte frente a activos o emisores particulares se rigen bajo el siguiente criterio:

- Comprar: Cuando se espera que la acción tenga un desempeño mejor que el promedio de mercado
- Mantener: Cuando se estima que el desempeño de la acción esté en línea con el desempeño de mercado
- Vender: Cuando se espera que la acción tenga un desempeño por debajo del promedio de mercado.

Es importante mencionar que el rating representa la evaluación del desempeño de la acción en el mediano plazo (1 año) por parte del analista designado. Sin embargo, este rating puede ser revisado en cualquier momento del tiempo, basándose en acontecimientos puntuales que puedan impactar el precio final de la acción.

Condiciones de uso

Este reporte ha sido preparado por el área de Estrategia de Itaú Comisionista de Bolsa S.A.

Las empresas del Grupo Empresarial Itaú, entre ellas Itaú CorpBanca Colombia S.A. y sus filiales Itaú Securities Services Colombia S.A., Itaú Asset Management Colombia S.A., Itaú Comisionista de Bolsa Colombia S.A. e Itaú Casa de Valores S.A., no se responsabilizan por la calidad de la información contenida en la presente publicación. La divulgación de este documento únicamente tiene efectos informativos, y por tanto es importante resaltar: (a) El contenido de la presente publicación no constituye una recomendación profesional para realizar inversiones en los términos del artículo 2.40.1.1.2 del Decreto 2555 de 2010 o las normas que lo modifiquen, sustituyan o complementen; (b) Esta publicación no constituye una oferta mercantil y no obliga a ninguna de las empresas del Grupo Empresarial Itaú; (c) El contenido de esta publicación ha sido obtenido de fuentes de información públicas, consideradas creíbles, pero fuera del control de las empresas Grupo Empresarial Itaú. Por lo tanto, no se garantiza la exactitud o idoneidad de la información contenida en la publicación, y tampoco se garantiza la calidad de las interpretaciones realizadas por los funcionarios designados para la elaboración de este documento, quienes podrían variar su criterio en cualquier momento y sin previo aviso; (d) La información contenida en esta publicación está sujeta a variaciones según el comportamiento de los mercados, de forma que se sugiere su verificación, ya que las empresas del Grupo Empresarial Itaú no se comprometen a actualizarla; (e) La operativa de los mercados financieros puede conllevar riesgos considerables y requiere una vigilancia constante de las posiciones que se adquieren y del entorno del mercado. Como tal, las empresas del Grupo Empresarial Itaú no asumen ningún tipo de responsabilidad por las posibles pérdidas derivadas de acciones u omisiones que tome cualquier persona con base en el uso de la presente publicación, así como por operaciones, prácticas o procedimientos descritos en el documento; (g) La distribución de ésta publicación se encuentra prohibida sin la autorización y previa y escrita de Itaú Comisionista de Bolsa S.A.

Es posible que esta publicación incluya información y/o sugerencias frente a activos o emisores que también son abordados en informes de Itaú BBA. En este caso, se aclara que la información contenida en el presente documento corresponde a estrategias tácticas de corto plazo, que no constituyen un cambio de la perspectiva estructural que presenta Itaú BBA en sus informes. El presente documento debe entenderse de forma armónica con los demás documentos que publica Itaú BBA, y las demás compañías del Grupo Empresarial Itaú.