

Economía y mercados **al día**

viernes, 26 de enero de 2024

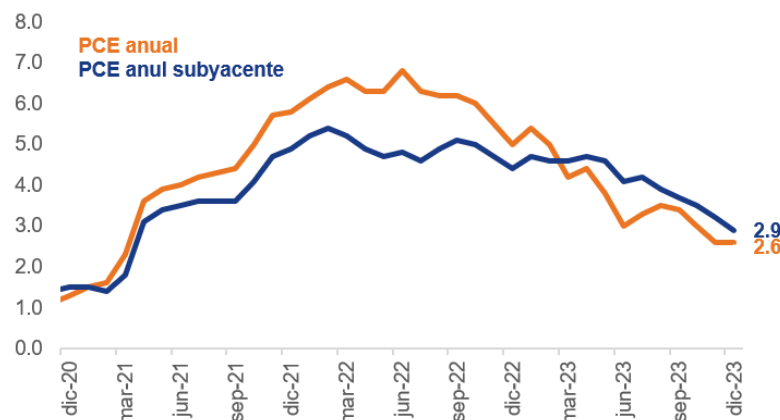
De qué se está hablando hoy:

- ▶ **Eurozona:** En comparecencia de la presidenta del BCE, Lagarde afirmó que es prematuro hablar de un recorte de tasas. Sin embargo, confirmo que los riesgos para el crecimiento económico son a la baja, mientras la inflación subyacente se sigue desacelerando y el crecimiento de los salarios sigue disminuyendo. Esperamos que el primer recorte de las tasas se de para el mes de abril.
- ▶ **Estados Unidos:** Se publicó la cifra del gasto personal, índice que es importante ya que mide el gasto en el consumo de bienes y servicios siendo clave para el resultado final del PIB, y se mostró con una subida al 0,7% (ant. 0,4%; proyec. 0,4%), lo cuál muestra una correlación con el aumento del PIB de diciembre de 2023.

Tema del día

Estados Unidos. PCE en línea con lo esperado. El indicador que mide los cambios en los precios de los bienes y servicios, se reveló el día de hoy y se mostró en línea con nuestras expectativas y las del mercado. La variación subyacente anual que no toma en cuenta los alimentos y los energéticos sigue presentando caídas, en esta ocasión se mostró una leve disminución al 2,9% (ant.3,2%; proyec. 3,0%), mientras que las demás medidas se mantuvieron por la línea de lo esperado, el PCE anual fue de 2,6% (ant. 2,6%; proyec. 2,6%), el mensual con un 0,2% (ant. -0,1%; proyec. 0,2%) y por último el subyacente mensual con un registro de 0,2% (ant. 0,1%; proyec. 0,2%). Cabe recalcar que esta es la medida favorita para los miembros de la FED a tomar en cuenta para las decisiones sobre política monetaria, ya que la próxima semana se llevará a cabo la reunión en donde si bien las probabilidades son bajas de que se de un recorte, se esperan señales de cuando podría ser el inicio del ciclo de flexibilización.

Estados Unidos: Precios del gasto en consumo personal (%)



Fuente: Bloomberg

Datos claves de la jornada:



- ▶ **Estados Unidos:** Estimación del PIB por parte de la FED de Atlanta.

Nuestro equipo

Vicepresidencia Treasury & Global Markets

Camila Vasquez
camila.vasquez@itau.co

Gerencial General Itaú Comisionista de Bolsa

Felix Buendia
Felix.buendia@itau.co

Análisis económico

Carolina Monzón Urrego
carolina.monzon@itau.co

Juan David Robayo Vargas
juan.robayo@itau.co

Daniel Infante
daniel.infante@itau.co

Contacto Tesorería
macroeconomia@itau.co
T. (571) 6448362

Estrategia de mercados

Camilo Díaz
camilo.diaz@itau.co

Valeria Álvarez
Valeria.alvarez@itau.co

Sharon Tellez
Sharon.vargas@itau.co

Contacto Itaú Comisionista
estrategiaitaucomisionista@itau.co
T. (571) 3394540



Conoce más en nuestro portal:
www.banco.itau.co/web/personas/análisis-economico-y-estrategia

Itaú

Dale play

a nuestro podcast **Itaú Inversiones Colombia**.

22 al 25 de ago.

1:26 -2:29

Escanea el código y **síguenos** Spotify

o por Apple Podcasts

Información relevante

La información contenida en este informe fue producida por Itaú Colombia S.A, a partir de las condiciones actuales del mercado y las recientes coyunturas económicas, basada en información y datos obtenidos de fuentes públicas, que se consideran fidedignas, pero cuya veracidad no se garantiza. Esta información no constituye y, en ningún caso, debe interpretarse como una oferta de negocio jurídico o solicitud para comprar o vender algún instrumento financiero, o para participar en una estrategia de negocio en particular en cualquier jurisdicción. Toda la información y estimaciones que aquí se presentan derivan de nuestros estudios internos y pueden ser modificadas en cualquier momento sin previo aviso. Itaú Colombia S.A. no asume ningún tipo de responsabilidad legal por las decisiones de inversión basadas en la información contenida y divulgada en este documento. Asimismo, el presente documento de análisis no puede entenderse como asesoría en los temas que trata por parte de quien lo recibe. Este informe fue preparado y publicado por el equipo de Itaú Análisis Económico de Itaú Colombia S.A. Este material es para uso exclusivo de sus receptores y su contenido no puede ser reproducido, publicado o redistribuido en ninguna forma, en todo o en parte, sin la autorización previa de Itaú Colombia S.A. El contenido de la presente comunicación o mensaje no constituye una recomendación profesional para realizar inversiones en los términos del artículo 2.40.1.1.2 del Decreto 2555 de 2010 o las normas que lo modifiquen, sustituyan o complementen.

Condiciones de uso

Las empresas Itaú, entre ellas Itaú CorpBanca Colombia S.A. y sus filiales Itaú Securities Services Colombia S.A., Itaú Asset Management Colombia S.A., Itaú Comisionista de Bolsa Colombia S.A. y/o Itaú Casa de Valores S.A. no se responsabilizan por la información contenida en la presente Publicación, su divulgación únicamente tiene efectos informativos y por tanto es importante resaltar que: a) Esta Publicación no constituye ni puede ser interpretada como una recomendación o asesoría para tomar alguna decisión o acción de parte de los clientes o como una oferta por parte de las empresas de Itaú y sólo representa una interpretación realizada por quienes la escriben, el contenido y alcance de la interpretación puede variar sin previo aviso según el comportamiento de los mercados b) El contenido de la Publicación ha sido obtenido de fuentes de información públicas y consideradas creíbles, las empresas de Itaú no garantizan la exactitud de la misma, ni se comprometen a actualizarla. La operativa de mercados financieros puede conllevar riesgos considerables y requiere una vigilancia constante de las posiciones que se adquieren y del entorno del mercado. c) Las empresas de Itaú no asumen responsabilidad alguna por pérdidas derivadas por la acción u omisión del uso de la información, operaciones, prácticas o procedimientos descritos en la Publicación. d) La distribución de ésta Publicación se encuentra prohibida sin el permiso explícito de las empresas de Itaú.

Condiciones de uso

Este reporte ha sido preparado por el área de Estrategia de Itaú Comisionista de Bolsa S.A.

Las empresas del Grupo Empresarial Itaú, entre ellas Itaú CorpBanca Colombia S.A. y sus filiales Itaú Securities Services Colombia S.A., Itaú Asset Management Colombia S.A., Itaú Comisionista de Bolsa Colombia S.A. e Itaú Casa de Valores S.A., no se responsabilizan por la calidad de la información contenida en la presente publicación. La divulgación de este documento únicamente tiene efectos informativos, y por tanto es importante resaltar: (a) El contenido de la presente publicación no constituye una recomendación profesional para realizar inversiones en los términos del artículo 2.40.1.1.2 del Decreto 2555 de 2010 o las normas que lo modifiquen, sustituyan o complementen; (b) Este reporte ha sido preparado por funcionarios designados del área de Estrategia de Itaú Comisionista de Bolsa S.A., y no compromete el criterio de Itaú BBA y de ninguna otra de las compañías del Grupo Empresarial Itaú; (c) Esta publicación no constituye una oferta mercantil y no obliga a ninguna de las empresas del Grupo Empresarial Itaú, incluida Itaú Comisionista de Bolsa S.A.; (d) El contenido de esta publicación ha sido obtenido de fuentes de información públicas, consideradas creíbles, pero fuera del control de las empresas Grupo Empresarial Itaú. Por lo tanto, no se garantizan la exactitud o idoneidad de la información contenida en la publicación, y tampoco se garantiza la calidad de las interpretaciones realizadas por los funcionarios designados para la elaboración de este documento, quienes podrían variar su criterio en cualquier momento y sin previo aviso; (e) La información contenida en esta publicación está sujeta a variaciones según el comportamiento de los mercados, de forma que se sugiere su verificación, ya que las empresas del Grupo Empresarial Itaú no se comprometen a actualizarla; (f) La operativa de los mercados financieros puede conllevar riesgos considerables y requiere una vigilancia constante de las posiciones que se adquieren y del entorno del mercado. Como tal, las empresas del Grupo Empresarial Itaú no asumen ningún tipo de responsabilidad por las posibles pérdidas derivadas de acciones u omisiones que tome cualquier persona con base en el uso de la presente publicación, así como por operaciones, prácticas o procedimientos descritos en el documento; (g) La distribución de ésta publicación se encuentra prohibida sin la autorización y previa y escrita de Itaú Comisionista de Bolsa S.A.

Rating

Las sugerencias generales que se presentan en este reporte frente a activos o emisores particulares se rigen bajo el siguiente criterio:

- Comprar: Cuando se espera que la acción tenga un desempeño mejor que el promedio de mercado
- Mantener: Cuando se estima que el desempeño de la acción esté en línea con el desempeño de mercado
- Vender: Cuando se espera que la acción tenga un desempeño por debajo del promedio de mercado.

Es importante mencionar que el rating representa la evaluación del desempeño de la acción en el mediano plazo (1 año) por parte del analista designado. Sin embargo, este rating puede ser revisado en cualquier momento del tiempo, basándose en acontecimientos puntuales que puedan impactar el precio final de la acción.

Condiciones de uso

Este reporte ha sido preparado por el área de Estrategia de Itaú Comisionista de Bolsa S.A.

Las empresas del Grupo Empresarial Itaú, entre ellas Itaú CorpBanca Colombia S.A. y sus filiales Itaú Securities Services Colombia S.A., Itaú Asset Management Colombia S.A., Itaú Comisionista de Bolsa Colombia S.A. e Itaú Casa de Valores S.A., no se responsabilizan por la calidad de la información contenida en la presente publicación. La divulgación de este documento únicamente tiene efectos informativos, y por tanto es importante resaltar: (a) El contenido de la presente publicación no constituye una recomendación profesional para realizar inversiones en los términos del artículo 2.40.1.1.2 del Decreto 2555 de 2010 o las normas que lo modifiquen, sustituyan o complementen; (b) Esta publicación no constituye una oferta mercantil y no obliga a ninguna de las empresas del Grupo Empresarial Itaú; (c) El contenido de esta publicación ha sido obtenido de fuentes de información públicas, consideradas creíbles, pero fuera del control de las empresas Grupo Empresarial Itaú. Por lo tanto, no se garantizan la exactitud o idoneidad de la información contenida en la publicación, y tampoco se garantiza la calidad de las interpretaciones realizadas por los funcionarios designados para la elaboración de este documento, quienes podrían variar su criterio en cualquier momento y sin previo aviso; (d) La información contenida en esta publicación está sujeta a variaciones según el comportamiento de los mercados, de forma que se sugiere su verificación, ya que las empresas del Grupo Empresarial Itaú no se comprometen a actualizarla; (e) La operativa de los mercados financieros puede conllevar riesgos considerables y requiere una vigilancia constante de las posiciones que se adquieren y del entorno del mercado. Como tal, las empresas del Grupo Empresarial Itaú no asumen ningún tipo de responsabilidad por las posibles pérdidas derivadas de acciones u omisiones que tome cualquier persona con base en el uso de la presente publicación, así como por operaciones, prácticas o procedimientos descritos en el documento; (g) La distribución de ésta publicación se encuentra prohibida sin la autorización y previa y escrita de Itaú Comisionista de Bolsa S.A.

Es posible que esta publicación incluya información y/o sugerencias frente a activos o emisores que también son abordados en informes de Itaú BBA. En este caso, se aclara que la información contenida en el presente documento corresponde a estrategias tácticas de corto plazo, que no constituyen un cambio de la perspectiva estructural que presenta Itaú BBA en sus informes. El presente documento debe entenderse de forma armónica con los demás documentos que publica Itaú BBA, y las demás compañías del Grupo Empresarial Itaú.