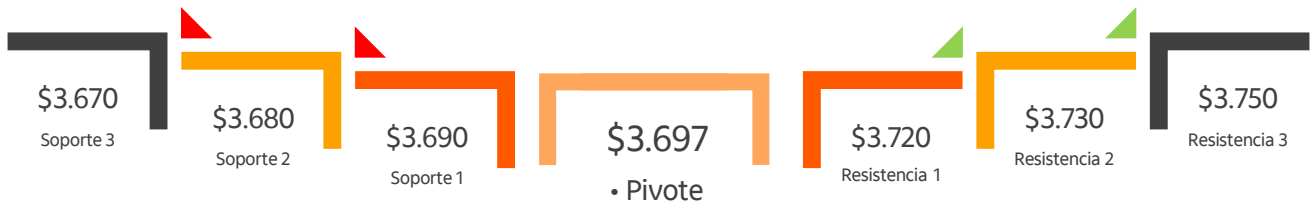


Peso al día

Monitor de dólar

itaú

USD/COP — Alcista



- El peso colombiano logró ayer romper el nivel de \$3.700, posicionándose como una de las monedas con mejor desempeño dentro del universo emergente. Sin embargo, la aversión al riesgo vuelve a intensificarse en la sesión del miércoles, con el VIX alcanzando los 25 puntos, en medio de los continuos ataques entre Irán e Israel y ante la ausencia de señales de seguridad para la navegación de los barcos por el estrecho de Ormuz.
- Aunque los mercados rebotaron en la sesión de ayer, el entorno de mayor aversión al riesgo, junto con un precio del petróleo que vuelve a subir cerca de 3,0%, lastra a esta hora el desempeño de las monedas emergentes.
- Particularmente en LatAm, el peso chileno se deprecia cerca de 1,16%, corrigiendo parte de las ganancias observadas en la sesión previa, mientras que Brasil y México registran depreciaciones cercanas al 0,30%
- En el caso de Colombia, se suman factores idiosincráticos asociados al panorama electoral, por lo que esperamos una sesión alcista para el dólar, aunque parcialmente contenida por el contexto local por ahora.

Resumen del día anterior

Apertura	Máximo	Mínimo	Cierre
\$ 3.730,0	\$ 3.750,0	\$ 3.692,1	\$ 3.697,1



VIGILADO SUPERINTENDENCIA FINANCIERA DE COLOMBIA

Itaú ComisionistaDeBolsa Colombia S.A.

Itaú. Establecimiento bancario.

Lo que está pasando.



Geopolítica: La eventual colocación de minas por parte de Irán en el Estrecho de Ormuz podría generar disrupciones prolongadas en el mercado de crudo. Se conocieron noticias negativas según las cuales Irán habría comenzado a desplegar minas en el Estrecho de Ormuz, lo que podría provocar una interrupción más persistente en el tránsito de buques petroleros, dado que el desminado de una zona extensa como Ormuz tomaría, previsiblemente, al menos un mes. Adicionalmente, la Armada de Estados Unidos informó a la industria naviera que, por el momento, no es posible ofrecer escoltas navales. Ayer, la AIE recomendó a los países del G-7 liberar hasta 400 millones de barriles de sus reservas estratégicas. De acuerdo con Reuters, dicha liberación se distribuiría a lo largo de al menos dos a tres meses. En la reunión de líderes del G-7 prevista para hoy se espera la confirmación de la liberación de reservas petroleras (entre 300 y 400 millones de barriles); no obstante, el mercado también anticipa que el proceso sea acelerado.

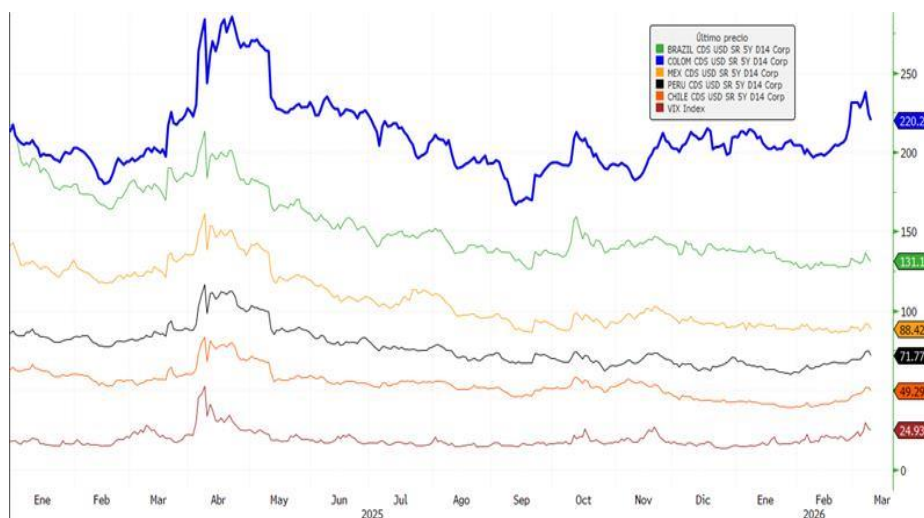


Christine Lagarde afirmó que el BCE hará todo lo necesario para mantener la inflación bajo control. Pese al repunte reciente de los precios de la energía, Lagarde señaló que Europa está mejor preparada que en 2022, aunque el entorno actual presenta mayor incertidumbre y volatilidad, por lo que el BCE seguirá actuando para evitar episodios inflacionarios como los de 2022-2023.



La deuda externa de Colombia alcanzó US\$246.801 millones al cierre de 2025, equivalente al 53,8% del PIB. Con un aumento anual de US\$25.848 millones, el incremento estuvo impulsado principalmente por el sector público, que concentra cerca del 62% del total, con mayor endeudamiento vía bonos internacionales y obligaciones de largo plazo.

Global – Indicador de riesgo país retroceden en la región en medio de tensiones geopolíticas más moderadas



Fuente: Bloomberg.

Lo que viene.



Hoy se publicará el dato de inflación de febrero. Esperamos un incremento mensual de 0,32%, que llevará la inflación anual del 2,4% al 2,5%.

Peso al día

Monitor de dólar

itaú

Monedas Latam

	Cierre	Máximo	Mínimo	Var 1D%	Var 5D%	Var 1M%	Var 3M%	Var YTD%
COP	3.697	3.750	3.692	-1,86%	2,71%	0,71%	-3,71%	-2,19%
BRL	5,18	5,25	5,20	0,33%	-1,06%	0,15%	4,43%	-5,77%
CLP	898	901	890	0,89%	0,13%	-4,89%	1,75%	-0,24%
MXN	17,64	17,68	17,53	0,27%	0,39%	-2,62%	2,31%	-2,06%
DXY	99	99	98	-0,35%	-0,40%	2,41%	0,83%	-0,86%

Commodities

	Cierre	Máximo	Mínimo	Var 1D%	Var 5D%	Var 1M%	Var 3M%	Var YTD%
Brent	92,1	93,0	86,2	4,9%	13,2%	32,7%	50,3%	51,4%
WTI	87,9	89,0	81,8	5,3%	17,7%	36,0%	52,6%	53,1%
Oro	5.164,4	5.238,6	5.117,9	-0,5%	0,5%	1,6%	20,7%	19,6%
Plata	84,8	90,0	86,1	-4,0%	1,5%	0,6%	33,5%	18,4%
Cobre	583,9	594,3	583,5	-1,9%	-1,2%	-3,1%	5,2%	1,8%

Nuestro equipo



Estrategia de mercados

Valeria Álvarez
Valeria.alvarez@itau.co

Sharon Téllez
Sharon.vargas@itau.co

Contacto Itaú Comisionista
estrategiaitaucomisionista@itau.co

Análisis económico

Carolina Monzón Urrego
carolina.monzon@itau.co

Juan David Robayo Vargas
juan.robayo@itau.co

Angela González
Angela.gonzalezc@itau.co

Contacto Tesorería
macroeconomia@itau.co

Puedes acceder a los análisis económicos de Itaú Latam

donde podrás leer algunos informes de otros países que se encuentran en inglés.

[Conoce más aquí](#)



Hemos sido ganadores en los premios AIE (Bolsa de Valores Colombia) por más de 5 años y en los últimos 3 años hemos recibido los siguientes reconocimientos:



2022

Categoría: Innovación – Podcast Itaú Inversiones
Galardón: Bronce

2023

Categoría: Pronósticos puntuales TRM
Galardón: Oro

2024

Categoría: Pronósticos puntuales agregados
Galardón: Plata

Condiciones de Uso

Este reporte ha sido preparado por el área de Estrategia de Itaú Comisionista de Bolsa S.A.

Las empresas del Grupo Empresarial Itaú, entre ellas Itaú Colombia S.A. y sus filiales Itaú Securities Services Colombia S.A., Itaú Asset Management Colombia S.A., Itaú Comisionista de Bolsa Colombia S.A. e Itaú Casa de Valores S.A., no se responsabilizan por la calidad de la información contenida en la presente publicación. La divulgación de este documento únicamente tiene efectos informativos, y por tanto es importante resaltar: (a) El contenido de la presente publicación no constituye una recomendación profesional para realizar inversiones en los términos del artículo 2.40.1.1.2 del Decreto 2555 de 2010 o las normas que lo modifiquen, sustituyan o complementen; (b) Este reporte ha sido preparado por funcionarios designados del área de Estrategia de Itaú Comisionista de Bolsa S.A., y no compromete el criterio de Itaú BBA y de ninguna otra de las compañías del Grupo Empresarial Itaú; (c) Esta publicación no constituye una oferta mercantil y no obliga a ninguna de las empresas del Grupo Empresarial Itaú, incluida Itaú Comisionista de Bolsa S.A.; (d) El contenido de esta publicación ha sido obtenido de fuentes de información públicas, consideradas creíbles, pero fuera del control de las empresas Grupo Empresarial Itaú. Por lo tanto, no se garantizan la exactitud o idoneidad de la información contenida en la publicación, y tampoco se garantiza la calidad de las interpretaciones realizadas por los funcionarios designados para la elaboración de este documento, quienes podrían variar su criterio en cualquier momento y sin previo aviso; (e) La información contenida en esta publicación está sujeta a variaciones según el comportamiento de los mercados, de forma que se sugiere su verificación, ya que las empresas del Grupo Empresarial Itaú no se comprometen a actualizarla; (f) La operativa de los mercados financieros puede conllevar riesgos considerables y requiere una vigilancia constante de las posiciones que se adquieren y del entorno del mercado. Como tal, las empresas del Grupo Empresarial Itaú no asumen ningún tipo de responsabilidad por las posibles pérdidas derivadas de acciones u omisiones que tome cualquier persona con base en el uso de la presente publicación, así como por operaciones, prácticas o procedimientos descritos en el documento; (g) La distribución de esta publicación se encuentra prohibida sin la autorización previa y escrita de Itaú Comisionista de Bolsa S.A.

Rating:

Las sugerencias generales que se presentan en este reporte frente a activos o emisores particulares se rigen bajo el siguiente criterio:

- **Comprar:** Cuándo se espera que la acción tenga un desempeño mejor que el promedio de mercado
- **Mantener:** Cuándo se estima que el desempeño de la acción esté en línea con el desempeño de mercado
- **Vender:** Cuándo se espera que la acción tenga un desempeño por debajo del promedio de mercado.

Es importante mencionar que el rating representa la evaluación del desempeño de la acción en el mediano plazo (1 año) por parte del analista designado. Sin embargo, este rating puede ser revisado en cualquier momento del tiempo, basándose en acontecimientos puntuales que puedan impactar el precio final de la acción.

Este reporte ha sido preparado por el área de Estrategia de Itaú Comisionista de Bolsa S.A.

Las empresas del Grupo Empresarial Itaú, entre ellas Itaú Colombia S.A. y sus filiales Itaú Securities Services Colombia S.A., Itaú Asset Management Colombia S.A., Itaú Comisionista de Bolsa Colombia S.A. e Itaú Casa de Valores S.A., no se responsabilizan por la calidad de la información contenida en la presente publicación. La divulgación de este documento únicamente tiene efectos informativos, y por tanto es importante resaltar: (a) El contenido de la presente publicación no constituye una recomendación profesional para realizar inversiones en los términos del artículo 2.40.1.1.2 del Decreto 2555 de 2010 o las normas que lo modifiquen, sustituyan o complementen; (b) Esta publicación no constituye una oferta mercantil y no obliga a ninguna de las empresas del Grupo Empresarial Itaú; (c) El contenido de esta publicación ha sido obtenido de fuentes de información públicas, consideradas creíbles, pero fuera del control de las empresas Grupo Empresarial Itaú. Por lo tanto, no se garantizan la exactitud o idoneidad de la información contenida en la publicación, y tampoco se garantiza la calidad de las interpretaciones realizadas por los funcionarios designados para la elaboración de este documento, quienes podrían variar su criterio en cualquier momento y sin previo aviso; (d) La información contenida en esta publicación está sujeta a variaciones según el comportamiento de los mercados, de forma que se sugiere su verificación, ya que las empresas del Grupo Empresarial Itaú no se comprometen a actualizarla; (e) La operativa de los mercados financieros puede conllevar riesgos considerables y requiere una vigilancia constante de las posiciones que se adquieren y del entorno del mercado. Como tal, las empresas del Grupo Empresarial Itaú no asumen ningún tipo de responsabilidad por las posibles pérdidas derivadas de acciones u omisiones que tome cualquier persona con base en el uso de la presente publicación, así como por operaciones, prácticas o procedimientos descritos en el documento; (g) La distribución de esta publicación se encuentra prohibida sin la autorización y previa y escrita de Itaú Comisionista de Bolsa S.A.

Es posible que esta publicación incluya información y/o sugerencias frente a activos o emisores que también son abordados en informes de Itaú BBA. En este caso, se aclara que la información contenida en el presente documento corresponde a estrategias tácticas de corto plazo, que no constituyen un cambio de la perspectiva estructural que presenta Itaú BBA en sus informes. El presente documento debe entenderse de forma armónica con los demás documentos que publica Itaú BBA, y las demás compañías del Grupo Empresarial Itaú.

