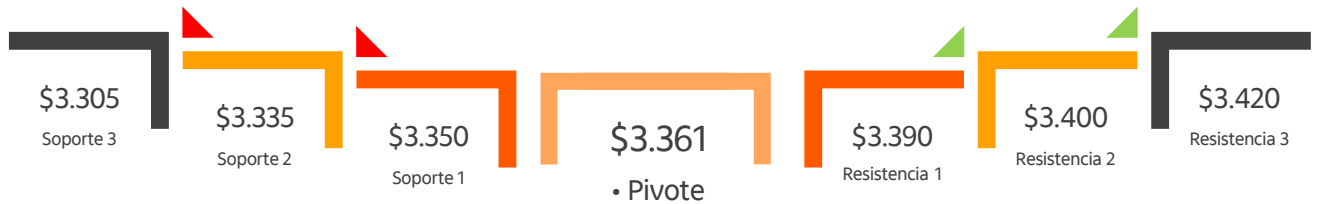


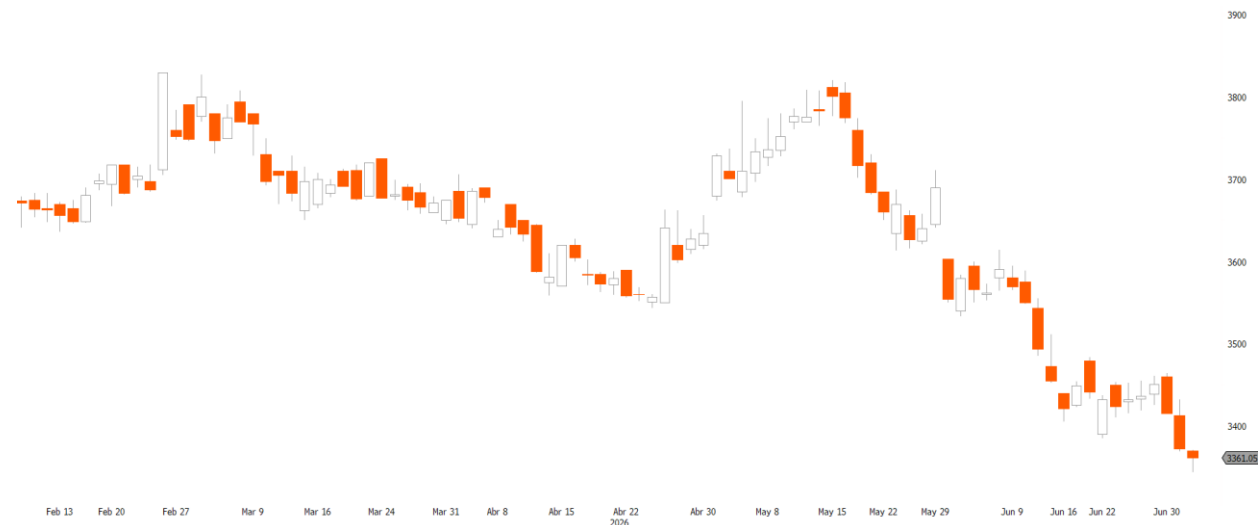
USD/COP — Lateral



- Luego del débil reporte de mercado laboral en EE.UU, las monedas emergentes gozaron de una jornada positiva, en medio de los cambios en las apuestas de los operadores por una posible subida de tasas por parte de la Reserva Federal a partir de Septiembre. El DXY volvió al techo de los 100 puntos y aceleró las ganancias en la región.
- La semana para las monedas Latam fue mixta, sin embargo, Colombia sigue siendo el protagonista con una valorización casi del 3,0%, mientras que Brasil y Chile dejaron un balance negativo.
- El apetito por Colombia se mantiene latente, principalmente por un entorno inflacionario que puede tener grandes retos de la mano del fenómeno del niño y que lleve al Banco de la República a un escenario de mayor contracción de lo previsto.
- Hoy los mercados en EE.UU estarán cerrados por el día de la independencia, por lo que las reacciones vendrán la próxima semana.

Resumen del día anterior

Apertura	Máximo	Mínimo	Cierre
\$ 3.370,0	\$ 3.371,0	\$ 3.343,4	\$ 3.361,05



VIGILADO SUPERINTENDENCIA FINANCIERA DE COLOMBIA

Itaú ComisionistaDeBolsa Colombia S.A.

Itaú. Establecimiento bancario.

Lo que está pasando.



Empleo y dólar ponen a prueba expectativas sobre la Fed. El reciente enfriamiento del mercado laboral en EE.UU. refuerza las apuestas a una Fed menos restrictiva en los próximos meses, reduciendo la necesidad de futuros incrementos de tasa de interés. En paralelo, crecen las visiones de que el reciente rally del dólar ya incorporó gran parte del escenario de una Fed restrictiva; algunos estrategas consideran que la moneda está sobrecomprada y que el banco central podría resultar menos agresivo de lo que aún descuentan los mercados.

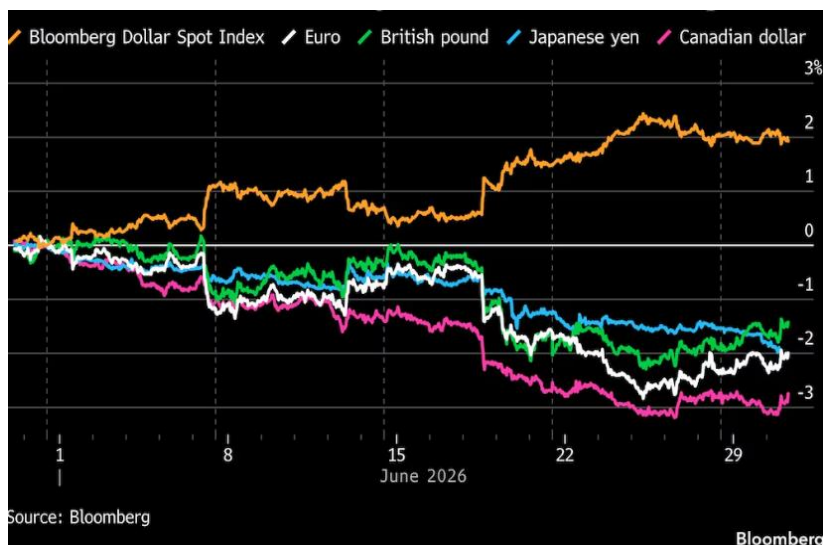


La Contraloría General advierte sobre crecientes riesgos fiscales. El organismo alertó que 54,5% del presupuesto de 2026 (COP 303 billones) aún no tiene financiamiento asegurado y estimó un faltante de recaudo de COP 32 billones (1,6% del PIB) frente a la meta oficial. Además, destacó el fuerte aumento del endeudamiento, con 76% del cupo anual ya utilizado. En contraste, el CARF considera que el principal problema está en el gasto y proyecta un déficit fiscal de 7,4% del PIB en 2026. En esta línea, el nuevo ministro de Hacienda, Miguel Gómez, advirtió que el déficit podría alcanzar 7,5% del PIB y anticipó la necesidad de recortes significativos, incluyendo una reducción cercana a COP 60 billones (3% del PIB) en el presupuesto de 2027.



Gómez anticipa ajuste fiscal y agenda procrecimiento. El nuevo ministro de Hacienda, Miguel Gómez, priorizará un fuerte ajuste fiscal, incluyendo recortes de gasto por cerca de COP 60 billones, disciplina fiscal y un reperfilamiento de la deuda para extender vencimientos y reducir costos. También propone una reforma tributaria orientada a atraer inversión. En energía, plantea apoyar a las térmicas y reactivar la exploración de hidrocarburos, mientras que los futuros aumentos del salario mínimo estarían ligados principalmente a la inflación y la productividad.

US – Crecen las dudas sobre una mayor fortaleza del dólar



Fuente: Bloomberg; Itaú

Lo que viene.



Tras el aumento de 75 pb por parte de la Junta del Banco de la República, que llevó la tasa de interés al 12%, hoy se publicarán las minutas de la reunión, las cuales entregarán mayores detalles sobre los argumentos detrás de la decisión.

Peso al día

Monitor de dólar

itaú

Monedas Latam

	Cierre	Máximo	Mínimo	Var 1D%	Var 5D%	Var 1M%	Var 3M%	Var YTD%
COP	3.372	3.432	3.369	-1,27%	1,50%	-5,13%	-7,68%	-10,79%
BRL	5,17	5,22	5,17	-0,61%	-0,06%	-3,27%	-0,33%	-5,81%
CLP	918,18	931,08	924,70	-0,81%	-0,38%	-3,18%	0,16%	1,92%
MXN	17,46	17,57	17,44	-0,56%	-0,27%	-0,95%	2,37%	-3,16%
DXY	100,63	102	101	0,75%	0,79%	1,42%	0,60%	-2,35%

Commodities

	Cierre	Máximo	Mínimo	Var 1D%	Var 5D%	Var 1M%	Var 3M%	Var YTD%
Brent	70,4	71,2	70,1	-1,6%	-6,4%	-26,7%	-35,4%	15,7%
WTI	67,3	68,2	67,0	-1,9%				
Oro	4.123,5	4.115,7	3.960,3	2,3%	2,4%	-8,1%	-11,8%	-4,5%
Plata	61,2	61,0	57,2	3,4%	5,7%	-18,5%	-16,2%	-14,6%
Cobre	619,1	620,95	611,50	0,2%				

Nuestro equipo



Estrategia de mercados

Valeria Álvarez
Valeria.alvarez@itau.co

Sharon Téllez
Sharon.vargas@itau.co

Contacto Itaú Comisionista
estrategiaitaucomisionista@itau.co

Análisis económico

Carolina Monzón Urrego
carolina.monzon@itau.co

Juan David Robayo Vargas
juan.robayo@itau.co

Angela González
Angela.gonzalezc@itau.co

Contacto Tesorería
macroeconomia@itau.co

Puedes acceder a los análisis económicos de Itaú Latam

donde podrás leer algunos informes de otros países que se encuentran en inglés.

[Conoce más aquí](#)



Hemos sido ganadores en los premios AIE (Bolsa de Valores Colombia) por más de 5 años y en los últimos 3 años hemos recibido los siguientes reconocimientos:



2022

Categoría: Innovación – Podcast Itaú Inversiones
Galardón: Bronce

2023

Categoría: Pronósticos puntuales TRM
Galardón: Oro

2024

Categoría: Pronósticos puntuales agregados
Galardón: Plata

Condiciones de Uso

Este reporte ha sido preparado por el área de Estrategia de Itaú Comisionista de Bolsa S.A.

Las empresas del Grupo Empresarial Itaú, entre ellas Itaú Colombia S.A. y sus filiales Itaú Securities Services Colombia S.A., Itaú Asset Management Colombia S.A., Itaú Comisionista de Bolsa Colombia S.A. e Itaú Casa de Valores S.A., no se responsabilizan por la calidad de la información contenida en la presente publicación. La divulgación de este documento únicamente tiene efectos informativos, y por tanto es importante resaltar: (a) El contenido de la presente publicación no constituye una recomendación profesional para realizar inversiones en los términos del artículo 2.40.1.1.2 del Decreto 2555 de 2010 o las normas que lo modifiquen, sustituyan o complementen; (b) Este reporte ha sido preparado por funcionarios designados del área de Estrategia de Itaú Comisionista de Bolsa S.A., y no compromete el criterio de Itaú BBA y de ninguna otra de las compañías del Grupo Empresarial Itaú; (c) Esta publicación no constituye una oferta mercantil y no obliga a ninguna de las empresas del Grupo Empresarial Itaú, incluida Itaú Comisionista de Bolsa S.A.; (d) El contenido de esta publicación ha sido obtenido de fuentes de información públicas, consideradas creíbles, pero fuera del control de las empresas Grupo Empresarial Itaú. Por lo tanto, no se garantizan la exactitud o idoneidad de la información contenida en la publicación, y tampoco se garantiza la calidad de las interpretaciones realizadas por los funcionarios designados para la elaboración de este documento, quienes podrían variar su criterio en cualquier momento y sin previo aviso; (e) La información contenida en esta publicación está sujeta a variaciones según el comportamiento de los mercados, de forma que se sugiere su verificación, ya que las empresas del Grupo Empresarial Itaú no se comprometen a actualizarla; (f) La operativa de los mercados financieros puede conllevar riesgos considerables y requiere una vigilancia constante de las posiciones que se adquieren y del entorno del mercado. Como tal, las empresas del Grupo Empresarial Itaú no asumen ningún tipo de responsabilidad por las posibles pérdidas derivadas de acciones u omisiones que tome cualquier persona con base en el uso de la presente publicación, así como por operaciones, prácticas o procedimientos descritos en el documento; (g) La distribución de esta publicación se encuentra prohibida sin la autorización previa y escrita de Itaú Comisionista de Bolsa S.A.

Rating:

Las sugerencias generales que se presentan en este reporte frente a activos o emisores particulares se rigen bajo el siguiente criterio:

- **Comprar:** Cuándo se espera que la acción tenga un desempeño mejor que el promedio de mercado
- **Mantener:** Cuándo se estima que el desempeño de la acción esté en línea con el desempeño de mercado
- **Vender:** Cuándo se espera que la acción tenga un desempeño por debajo del promedio de mercado.

Es importante mencionar que el rating representa la evaluación del desempeño de la acción en el mediano plazo (1 año) por parte del analista designado. Sin embargo, este rating puede ser revisado en cualquier momento del tiempo, basándose en acontecimientos puntuales que puedan impactar el precio final de la acción.

Este reporte ha sido preparado por el área de Estrategia de Itaú Comisionista de Bolsa S.A.

Las empresas del Grupo Empresarial Itaú, entre ellas Itaú Colombia S.A. y sus filiales Itaú Securities Services Colombia S.A., Itaú Asset Management Colombia S.A., Itaú Comisionista de Bolsa Colombia S.A. e Itaú Casa de Valores S.A., no se responsabilizan por la calidad de la información contenida en la presente publicación. La divulgación de este documento únicamente tiene efectos informativos, y por tanto es importante resaltar: (a) El contenido de la presente publicación no constituye una recomendación profesional para realizar inversiones en los términos del artículo 2.40.1.1.2 del Decreto 2555 de 2010 o las normas que lo modifiquen, sustituyan o complementen; (b) Esta publicación no constituye una oferta mercantil y no obliga a ninguna de las empresas del Grupo Empresarial Itaú; (c) El contenido de esta publicación ha sido obtenido de fuentes de información públicas, consideradas creíbles, pero fuera del control de las empresas Grupo Empresarial Itaú. Por lo tanto, no se garantizan la exactitud o idoneidad de la información contenida en la publicación, y tampoco se garantiza la calidad de las interpretaciones realizadas por los funcionarios designados para la elaboración de este documento, quienes podrían variar su criterio en cualquier momento y sin previo aviso; (d) La información contenida en esta publicación está sujeta a variaciones según el comportamiento de los mercados, de forma que se sugiere su verificación, ya que las empresas del Grupo Empresarial Itaú no se comprometen a actualizarla; (e) La operativa de los mercados financieros puede conllevar riesgos considerables y requiere una vigilancia constante de las posiciones que se adquieren y del entorno del mercado. Como tal, las empresas del Grupo Empresarial Itaú no asumen ningún tipo de responsabilidad por las posibles pérdidas derivadas de acciones u omisiones que tome cualquier persona con base en el uso de la presente publicación, así como por operaciones, prácticas o procedimientos descritos en el documento; (g) La distribución de esta publicación se encuentra prohibida sin la autorización y previa y escrita de Itaú Comisionista de Bolsa S.A.

Es posible que esta publicación incluya información y/o sugerencias frente a activos o emisores que también son abordados en informes de Itaú BBA. En este caso, se aclara que la información contenida en el presente documento corresponde a estrategias tácticas de corto plazo, que no constituyen un cambio de la perspectiva estructural que presenta Itaú BBA en sus informes. El presente documento debe entenderse de forma armónica con los demás documentos que publica Itaú BBA, y las demás compañías del Grupo Empresarial Itaú.

