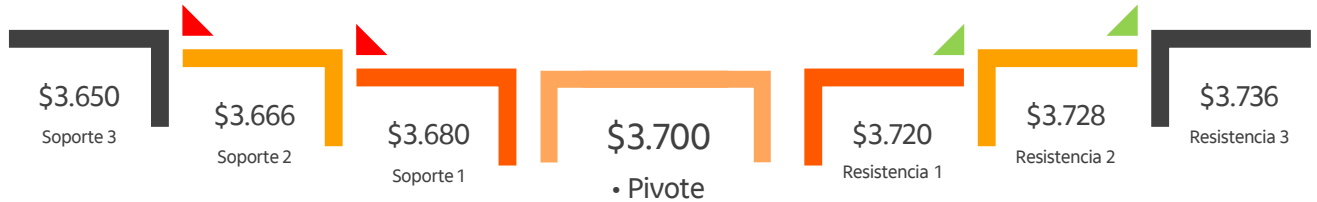


Peso al día

Monitor de dólar

itaú

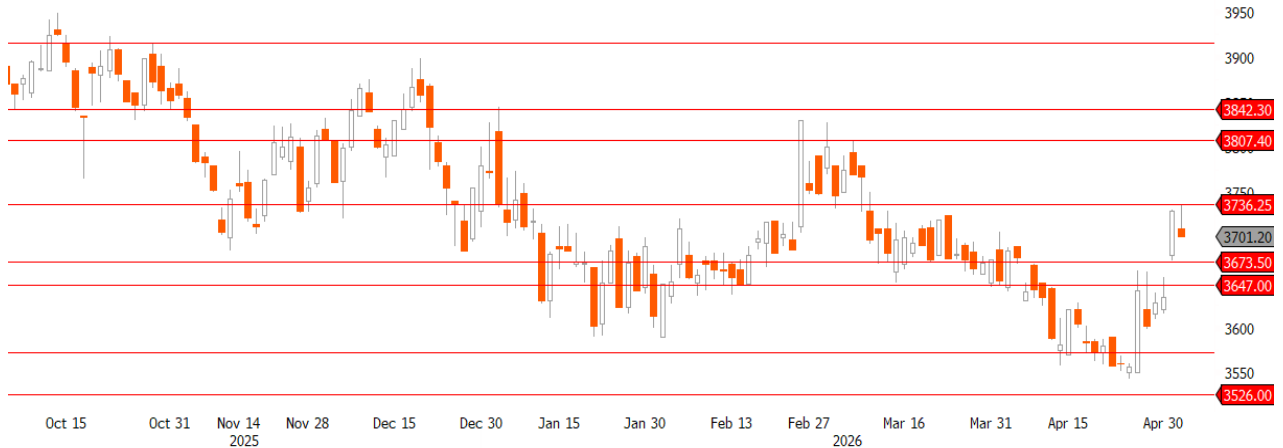
USD/COP — Bajista



- El mercado opera en **modo risk-on**, con una marcada corrección del petróleo, que retrocede más de 10% hasta niveles cercanos a **USD 97/bl**, luego de conocerse que Irán estaría evaluando una propuesta de EE.UU. para poner fin al conflicto en Medio Oriente. El acuerdo contemplaría una reapertura gradual del estrecho de Ormuz y el levantamiento del bloqueo estadounidense a puertos iraníes. En este contexto, la aversión al riesgo se modera: el VIX cae 5,7% hasta 16 puntos y el DXY rompe a la baja el nivel de 98 puntos.
- En la región, las monedas operan en terreno positivo, recibiendo con optimismo la menor amenaza inflacionaria global. El real brasileño lidera las valorizaciones con un avance cercano al **1,0%**, seguido por el peso mexicano (+0,92%) y el peso chileno (+0,59%).
- A nivel local, el peso colombiano volvió ayer hacia la zona de **\$3.700**, corrigiendo parte de la sobrereacción posterior a la decisión de BanRep de la semana pasada. Un entorno global más constructivo para emergentes podría abrir espacio para que la moneda vuelva a operar por debajo de ese nivel, con los catalizadores externos marcando la dirección de corto plazo. No obstante, el ruido político local seguirá siendo clave para determinar la magnitud del movimiento.

Resumen del día anterior

Apertura	Máximo	Mínimo	Cierre
\$ 3.710,0	\$ 3.737,0	\$ 3.701,1	\$ 3.701,20



Lo que está pasando.



A un paso de la desescalada: avance EE. UU.–Irán. Irán evalúa una propuesta de EE. UU. para poner fin a una guerra de casi 10 semanas, que incluiría la reapertura gradual del Estrecho de Ormuz y el levantamiento del bloqueo y posibles sanciones; Irán respondería en los próximos dos días. Los mercados reaccionaron con fuerza: el Brent cayó >10% hasta situarse por debajo de US\$100/barril, mientras aumentó el optimismo global.



Riesgo inflacionario: la gasolina vuelve a encender alertas en la Fed. Michael Barr, gobernador de la Fed, advirtió que el aumento de los precios de la gasolina podría filtrarse a la inflación subyacente, elevando las expectativas inflacionarias si el choque energético persiste. Por tanto, un nuevo choque de costos podría complicar el retorno al objetivo del 2% y justificar una mayor cautela antes de recortar tasas, en un contexto de tensiones geopolíticas que mantienen presionados los precios de la energía.

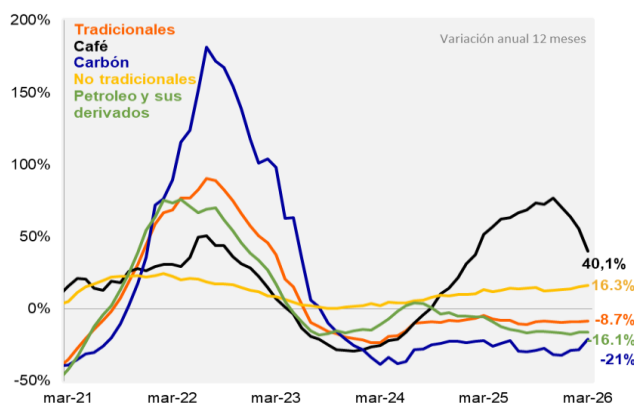


Las exportaciones de marzo sorprendieron con un aumento del 20,9% interanual, apoyadas por el carbón y los envíos no tradicionales. Las exportaciones registraron otra sólida expansión de doble dígito, al crecer 20,9% a/a en marzo hasta USD 5.315 millones, el nivel más alto desde mediados de 2022. Las exportaciones no tradicionales lideraron el desempeño (+33,6% a/a). Por su parte, las exportaciones tradicionales crecieron 8,9% a/a, impulsadas por carbón (+107% a/a) y petróleo (+7,2% a/a).



Informe de Política Monetaria del equipo técnico del BanRep: Perspectiva de inflación sin mayores cambios, pero con crecientes riesgos al alza. El pronóstico de inflación a cierre de 2026 aumentó levemente en 10 pb hasta 6,4%, mientras que la proyección para cierre de 2027 se mantuvo en 3,7%. En materia de política monetaria, el escenario base del equipo técnico sugiere una trayectoria de la tasa de interés que, en promedio para 2026 y 2027, se ubica por debajo de las expectativas de los analistas, que proyectan una tasa de política de 12,25% en 4T26 y 10,4% en 4T27.

CO – Exportaciones no tradicionales siguen mostrando buen dinamismo



Fuente: Dane; Itaú

Lo que viene.



Hoy, BanRep publicará las minutas de la reunión de política monetaria de abril, en la cual por unanimidad, la Junta decidió mantener la tasa de interés estable en el 11,25%.

Peso al día

Monitor de dólar



Monedas Latam

	Cierre	Máximo	Mínimo	Var 1D%	Var 5D%	Var 1M%	Var 3M%	Var YTD%
COP	3.701	3.737	3.701	-0,75%	-1,65%	1,33%	-0,24%	-2,08%
BRL	4,92	4,92	4,88	0,11%	-1,63%	4,64%	6,15%	-11,36%
CLP	906,08	907,28	903,80	-0,59%	1,88%	1,40%	-4,31%	0,61%
MXN	17,28	17,38	17,20	-0,57%	-1,51%	2,83%	-0,08%	-4,23%
DXY	97,88	99	98	0,57%	1,09%	-2,10%	0,26%	0,45%

Commodities

	Cierre	Máximo	Mínimo	Var 1D%	Var 5D%	Var 1M%	Var 3M%	Var YTD%
Brent	100,7	109,0	96,8	-8,3%	-14,7%	-8,3%	48,0%	65,5%
WTI	93,1	102,7	88,7	-9,0%	-12,9%	-17,2%	46,4%	62,1%
Oro	4.675,2	4.586,6	4.513,8	2,6%	2,8%	0,5%	-5,8%	8,2%
Plata	76,5	74,5	72,4	5,0%	7,3%	5,0%	-1,8%	6,7%
Cobre	617,7	621,7	598,3	3,1%	4,1%	9,3%	3,0%	6,7%

Nuestro equipo



Estrategia de mercados

Valeria Álvarez
Valeria.alvarez@itau.co

Sharon Téllez
Sharon.vargas@itau.co

Contacto Itaú Comisionista
estrategiaitaucomisionista@itau.co

Análisis económico

Carolina Monzón Urrego
carolina.monzon@itau.co

Juan David Robayo Vargas
juan.robayo@itau.co

Angela González
Angela.gonzalezc@itau.co

Contacto Tesorería
macroeconomia@itau.co

Puedes acceder a los análisis económicos de Itaú Latam

donde podrás leer algunos informes de otros países que se encuentran en inglés.

[Conoce más aquí](#)



Hemos sido ganadores en los premios AIE (Bolsa de Valores Colombia) por más de 5 años y en los últimos 3 años hemos recibido los siguientes reconocimientos:



2022

Categoría: Innovación – Podcast Itaú Inversiones
Galardón: Bronce

2023

Categoría: Pronósticos puntuales TRM
Galardón: Oro

2024

Categoría: Pronósticos puntuales agregados
Galardón: Plata

Condiciones de Uso

Este reporte ha sido preparado por el área de Estrategia de Itaú Comisionista de Bolsa S.A.

Las empresas del Grupo Empresarial Itaú, entre ellas Itaú Colombia S.A. y sus filiales Itaú Securities Services Colombia S.A., Itaú Asset Management Colombia S.A., Itaú Comisionista de Bolsa Colombia S.A. e Itaú Casa de Valores S.A., no se responsabilizan por la calidad de la información contenida en la presente publicación. La divulgación de este documento únicamente tiene efectos informativos, y por tanto es importante resaltar: (a) El contenido de la presente publicación no constituye una recomendación profesional para realizar inversiones en los términos del artículo 2.40.1.1.2 del Decreto 2555 de 2010 o las normas que lo modifiquen, sustituyan o complementen; (b) Este reporte ha sido preparado por funcionarios designados del área de Estrategia de Itaú Comisionista de Bolsa S.A., y no compromete el criterio de Itaú BBA y de ninguna otra de las compañías del Grupo Empresarial Itaú; (c) Esta publicación no constituye una oferta mercantil y no obliga a ninguna de las empresas del Grupo Empresarial Itaú, incluida Itaú Comisionista de Bolsa S.A.; (d) El contenido de esta publicación ha sido obtenido de fuentes de información públicas, consideradas creíbles, pero fuera del control de las empresas Grupo Empresarial Itaú. Por lo tanto, no se garantizan la exactitud o idoneidad de la información contenida en la publicación, y tampoco se garantiza la calidad de las interpretaciones realizadas por los funcionarios designados para la elaboración de este documento, quienes podrían variar su criterio en cualquier momento y sin previo aviso; (e) La información contenida en esta publicación está sujeta a variaciones según el comportamiento de los mercados, de forma que se sugiere su verificación, ya que las empresas del Grupo Empresarial Itaú no se comprometen a actualizarla; (f) La operativa de los mercados financieros puede conllevar riesgos considerables y requiere una vigilancia constante de las posiciones que se adquieren y del entorno del mercado. Como tal, las empresas del Grupo Empresarial Itaú no asumen ningún tipo de responsabilidad por las posibles pérdidas derivadas de acciones u omisiones que tome cualquier persona con base en el uso de la presente publicación, así como por operaciones, prácticas o procedimientos descritos en el documento; (g) La distribución de esta publicación se encuentra prohibida sin la autorización previa y escrita de Itaú Comisionista de Bolsa S.A.

Rating:

Las sugerencias generales que se presentan en este reporte frente a activos o emisores particulares se rigen bajo el siguiente criterio:

- Comprar: Cuándo se espera que la acción tenga un desempeño mejor que el promedio de mercado
- Mantener: Cuándo se estima que el desempeño de la acción esté en línea con el desempeño de mercado
- Vender: Cuándo se espera que la acción tenga un desempeño por debajo del promedio de mercado.

Es importante mencionar que el rating representa la evaluación del desempeño de la acción en el mediano plazo (1 año) por parte del analista designado. Sin embargo, este rating puede ser revisado en cualquier momento del tiempo, basándose en acontecimientos puntuales que puedan impactar el precio final de la acción.

Este reporte ha sido preparado por el área de Estrategia de Itaú Comisionista de Bolsa S.A.

Las empresas del Grupo Empresarial Itaú, entre ellas Itaú Colombia S.A. y sus filiales Itaú Securities Services Colombia S.A., Itaú Asset Management Colombia S.A., Itaú Comisionista de Bolsa Colombia S.A. e Itaú Casa de Valores S.A., no se responsabilizan por la calidad de la información contenida en la presente publicación. La divulgación de este documento únicamente tiene efectos informativos, y por tanto es importante resaltar: (a) El contenido de la presente publicación no constituye una recomendación profesional para realizar inversiones en los términos del artículo 2.40.1.1.2 del Decreto 2555 de 2010 o las normas que lo modifiquen, sustituyan o complementen; (b) Esta publicación no constituye una oferta mercantil y no obliga a ninguna de las empresas del Grupo Empresarial Itaú; (c) El contenido de esta publicación ha sido obtenido de fuentes de información públicas, consideradas creíbles, pero fuera del control de las empresas Grupo Empresarial Itaú. Por lo tanto, no se garantizan la exactitud o idoneidad de la información contenida en la publicación, y tampoco se garantiza la calidad de las interpretaciones realizadas por los funcionarios designados para la elaboración de este documento, quienes podrían variar su criterio en cualquier momento y sin previo aviso; (d) La información contenida en esta publicación está sujeta a variaciones según el comportamiento de los mercados, de forma que se sugiere su verificación, ya que las empresas del Grupo Empresarial Itaú no se comprometen a actualizarla; (e) La operativa de los mercados financieros puede conllevar riesgos considerables y requiere una vigilancia constante de las posiciones que se adquieren y del entorno del mercado. Como tal, las empresas del Grupo Empresarial Itaú no asumen ningún tipo de responsabilidad por las posibles pérdidas derivadas de acciones u omisiones que tome cualquier persona con base en el uso de la presente publicación, así como por operaciones, prácticas o procedimientos descritos en el documento; (g) La distribución de esta publicación se encuentra prohibida sin la autorización y previa y escrita de Itaú Comisionista de Bolsa S.A.

Es posible que esta publicación incluya información y/o sugerencias frente a activos o emisores que también son abordados en informes de Itaú BBA. En este caso, se aclara que la información contenida en el presente documento corresponde a estrategias tácticas de corto plazo, que no constituyen un cambio de la perspectiva estructural que presenta Itaú BBA en sus informes. El presente documento debe entenderse de forma armónica con los demás documentos que publica Itaú BBA, y las demás compañías del Grupo Empresarial Itaú.

